



FIFTEEN DECADES OF
DESIGN & INSPIRATION

WARRANTY ■ CARE AND USE
GARANTIE ■ UTILISATION ET ENTRETIEN
GARANTÍA ■ CUIDADO Y USO

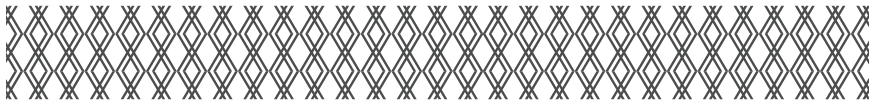


Thank you for selecting DXV for your recent purchase. We are proud to be apart of your home and committed to providing you exceptional service for the life of your product. Please feel free to contact us at any time should you have questions regarding your new products.

At DXV our notions of luxury, sophistication and elegance are shaped by the most timeless yet distinctive design movements of the last 150 years. Inspired by these eras, we offer the DXV luxury brand, an extraordinary collection of fine fixtures and faucet designs inspired by the classic art and architecture movements of the past 150 years featuring artisanal craftsmanship in combination with cutting-edge twenty-first century engineering.

DXV is born of the rich heritage of American Standard. This legacy is reflected in every piece being crafted with more than 140 years of commitment to the highest levels of quality and performance and a guarantee of America's finest manufacturer of bathroom and kitchen solutions.

DXV. TIMELESS DESIGNS, REIMAGINED.



DXV 3D PRINTED FAUCETS

Limited Warranty

The 3D printed faucets come with a limited two-year warranty. This limited warranty only applies to non-commercial purchasers, excludes all industrial, commercial and business usage.

Finishes

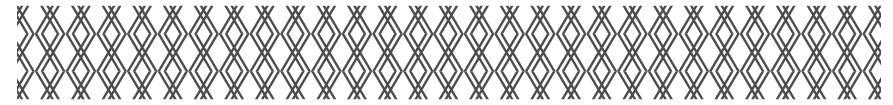
DXV will provide, free of charge, at its sole option, replacement part(s) or product (or if no longer available, a comparable product) to replace those which have proven defective in materials or workmanship.

Proof of purchase (original sales receipt) from the original consumer purchaser must be made available to DXV for all limited warranty claims. This limited warranty is non-transferable. It does not apply in the event of product damage due to the use of other than genuine DXV replacement parts, installation error, abuse, misuse, or improper care and maintenance (whether performed by a plumber, contractor, service provider or member of the purchaser's household). The limited warranty excludes damage due to aggressive air or water conditions, or harsh or abrasive cleaners and/or materials. This limited warranty does not cover labor charges incurred and/or damages sustained in installation, repair or replacement, nor incidental or consequential damages, all of which are expressly disclaimed.

This limited warranty gives the original consumer purchaser of a DXV faucet specific legal rights which may vary from state to state or from province to province. This limited warranty does not cover any liability for consequential or incidental damages, all of which are hereby expressly disclaimed, or the extension beyond the duration of this limited warranty of any implied limited warranties, including those of merchantability or fitness for an intended purpose. In some states or provinces the exclusion or limitation of incidental or consequential damages is not allowed, so those exclusions may not apply to you.

Mechanics

MECHANICAL WARRANTY: A TWO-YEAR LIMITED WARRANTY is provided to the first residential owner on parts to be free from failure related to defects in materials and workmanship but not installation.



Conditions to Warranties

DXV places the following conditions on its finish and mechanical warranties to the first residential owner only. If parts are not available, DXV will offer a replacement of comparable value, color and configuration.

DXV finish and mechanical warranties are limited to products correctly installed and used in a residential environment.

DXV warranties will not assume liability for damage due to abuse, mishandling, incorrect installation, improper maintenance, or deterioration due to normal use.

DXV will not be liable for labor or other costs relating to the sale, installation, or replacement of their products.

In the event of a defect in any DXV product covered by this warranty, the product must be returned to the dealer where originally purchased along with proof of purchase.

DXV's obligation under the warranty shall be limited to the repair or exchange of any product which has been determined by DXV to be defective after appropriate examination.

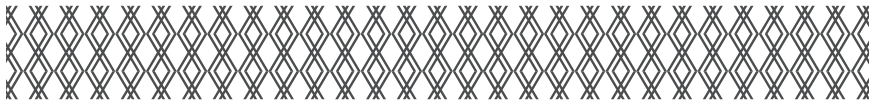
DXV warranty replacement parts will be available for two years after product discontinuation date.

Faucets Care and Use

When cleaning your faucet, rinse with clear water and wipe dry with a soft clean cloth. In the event of stubborn blemishes on the finish, we recommend use of Windex® window cleaner with a soft cloth but do not recommend it be used daily.

It is important to note that it is normal to expect signs of usage over time. Do not clean your product with soaps, acid, polish, abrasives, harsh cleaners, or a cloth with a coarse surface.

Windex® is a registered trademark of S.C. Johnson and Son, Inc.



DXV FAUCETS

Limited Warranty

DXV provides the following warranty only to the first residential owner of our products.

Finishes

DXV warrants this product to be free from defects in materials or workmanship for as long as the original consumer purchaser owns their home.

DXV will provide, free of charge, at its sole option, replacement part(s) or product (or if no longer available, a comparable product) to replace those which have proven defective in materials or workmanship.

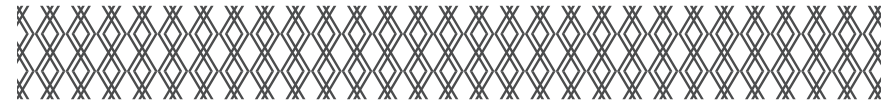
Proof of purchase (original sales receipt) from the original consumer purchaser must be made available to DXV for all limited warranty claims. This limited warranty is non-transferable. It does not apply in the event of product damage due to the use of other than genuine DXV replacement parts, installation error, abuse, misuse, or improper care and maintenance (whether performed by a plumber, contractor, service provider or member of the purchaser's household). The limited warranty excludes damage due to aggressive air or water conditions, or harsh or abrasive cleaners and/or materials. This limited warranty excludes all industrial, commercial and business usage, whose purchasers are hereby extended a two-year limited warranty (electronic components which carry a one year limited warranty). This limited warranty does not cover labor charges incurred and/or damages sustained in installation, repair or replacement, nor incidental or consequential damages, all of which are expressly disclaimed. This limited warranty is applicable only to DXV faucets manufactured after August 1, 2013 and installed in the United States and/or Canada.

This limited warranty gives the original consumer purchaser of a DXV faucet specific legal rights which may vary from state to state or from province to province.

This limited warranty does not cover any liability for consequential or incidental damages, all of which are hereby expressly disclaimed, or the extension beyond the duration of this limited warranty of any implied limited warranties, including those of merchantability or fitness for an intended purpose. In some states or provinces the exclusion or limitation of incidental or consequential damages is not allowed, so those exclusions may not apply to you.

Mechanics

Mechanical Warranty: A limited warranty is provided to the first residential owner on parts to be free from failure related to defects in materials and workmanship but not installation.



Conditions to Warranties

DXV places the following conditions on its finish and mechanical warranties to the first residential owner only. If parts are not available, DXV will offer a replacement of comparable value, color and configuration.

DXV finish and mechanical warranties are limited to products correctly installed and used in a residential environment.

DXV warranties will not assume liability for damage due to abuse, mishandling, incorrect installation, improper maintenance, or deterioration due to normal use.

DXV will not be liable for labor or other costs relating to the sale, installation, or replacement of their products.

In the event of a defect in any DXV product covered by this warranty, the product must be returned to the dealer where originally purchased along with proof of purchase.

DXV's obligation under the warranty shall be limited to the repair or exchange of any product which has been determined by DXV to be defective after appropriate examination.

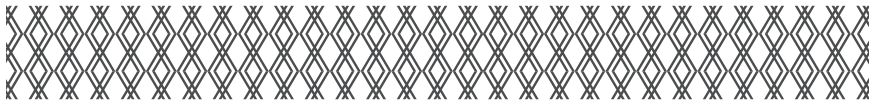
DXV warranty replacement parts will be available for two years after product discontinuation date.

Faucets Care and Use

When cleaning your faucet, rinse with clear water and wipe dry with a soft clean cloth. In the event of stubborn blemishes on the finish, we recommend use of Windex® window cleaner with a soft cloth but do not recommend it be used daily.

It is important to note that it is normal to expect signs of usage over time. Do not clean your product with soaps, acid, polish, abrasives, harsh cleaners, or a cloth with a coarse surface.

Windex® is a registered trademark of S.C. Johnson and Son, Inc.



DXV TOILETS

Limited Warranty

This toilet comes with a limited warranty on chinaware, a limited five-year warranty on all mechanical parts of the toilet, and a limited one-year warranty on the toilet seat. If inspection of this DXV plumbing product, inclusive of the chinaware and all mechanical parts, confirms that it is defective in materials or workmanship, DXV will repair or, at its option, exchange the product for the same or a similar model.

This limited warranty applies only to the original non-commercial purchaser and installation of the products. In the event of a limited warranty claim, proof of purchase will be required—save sales receipts.

For this warranty to become effective, the warranty registration process must be completed via the internet or telephone per the warranty registration instructions.

This limited warranty does not apply to commercial installations. The warranty for commercial installations is one year on chinaware and mechanical parts, and one year on the toilet seat.

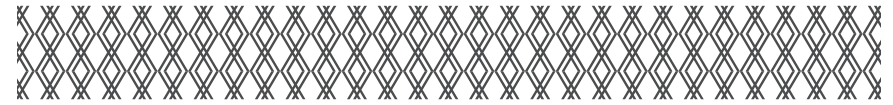
This warranty does not apply to local building code compliance. Since local building codes vary considerably, the purchaser of the product should check with a local building or plumbing contractor to ensure local code compliance before installation.

This warranty will be void if the product has been moved from its initial place of installation; if it has been subjected to faulty maintenance, abuse, misuse, accident or other damage; if it was not installed in accordance with DXV's instructions; or if it has been modified in a manner inconsistent with the product as shipped by DXV.

WARNING: This warranty DOES NOT COVER any damages caused by the use of in-tank cleaners. These products can seriously corrode the fittings in the tank. This damage can cause leakage and property damage. DXV will not be responsible or liable for any damage caused by the use of in-tank cleaners.

DXV's option to repair or exchange the product under this warranty does not cover any labor or other costs of removal or installation including any costs of any surrounding material such as tile or marble. DXV is not responsible for any other incidental or consequential damages attributed to a product defect. (Some states or provinces do not allow the exclusion or limitation of implied warranties, so this exclusion may not apply to you.)

This warranty gives you specific rights. You may have other statutory rights that may vary from state to state or province to province, in which case this warranty does not affect such statutory rights.



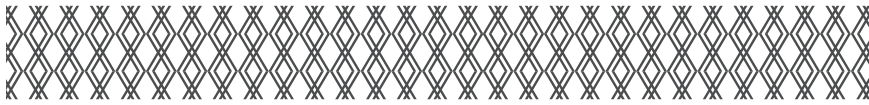
Toilets Care and Use

When cleaning your toilet, wash it with mild, soapy water, rinse thoroughly with clear water and dry with a soft cloth.

Avoid detergents, disinfectants, or cleaning products in aerosol cans. NEVER use abrasive scouring powders or abrasive pads on your toilet seat. Some bathroom chemicals and cosmetics may damage the seat's finish.

WARNING: Do not use in-tank cleaners. Products containing chlorine (calcium hypochlorite) can seriously damage fittings in the tank. This damage can cause leakage and property damage.

DXV shall not be responsible or liable for any tank fitting damage caused by the use of cleaners containing chlorine (calcium hypochlorite).



Limited Warranty

This toilet comes with a three-year warranty on all parts of the toilet. If inspection of this DXV plumbing product, inclusive of the chinaware and all mechanical parts, confirms that it is defective in materials or workmanship, DXV will repair or, at its option, exchange the product for the same or a similar model.

This limited warranty applies only to the original non-commercial purchaser and installation of the products.

In the event of a limited warranty claim, proof of purchase will be required—save sales receipts.

For this warranty to become effective, the warranty registration process must be completed via the internet or telephone per the warranty registration instructions.

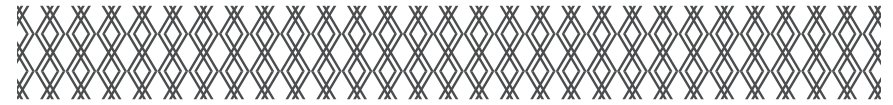
This limited warranty does not apply to commercial installations. The warranty for commercial installations is two years on the toilet.

This warranty does not apply to local building code compliance. Since local building codes vary considerably, the purchaser of the product should check with a local building or plumbing contractor to ensure local code compliance before installation.

This warranty will be void if the product has been moved from its initial place of installation; if it has been subjected to faulty maintenance, abuse, misuse, accident or other damage; if it was not installed in accordance with DXV's instructions; or if it has been modified in a manner inconsistent with the product as shipped by DXV. The warranty will be void if the product has failed as a result of worn-out of consumable parts such as packing, fuses, batteries.

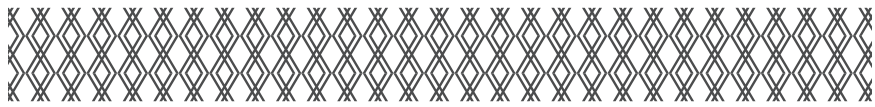
DXV's option to repair or exchange the product under this warranty does not cover any labor or other costs of removal or installation including any costs of any surrounding material such as tile or marble. DXV is not responsible for any other incidental or consequential damages attributed to a product defect. (Some states or provinces do not allow the exclusion or limitation of implied warranties, so this exclusion may not apply to you.)

This warranty gives you specific rights. You may have other statutory rights that may vary from state to state or province to province, in which case this warranty does not affect such statutory rights.



SpaLet® Care and Use

WARNING: This warranty DOES NOT COVER any damages caused by the use of harsh cleaners. These products can seriously corrode the product components. This damage can cause leakage and property damage. DXV will not be responsible or liable for any damage caused by the use of in-tank cleaners.



DXV CHINAWARE, CONSOLES AND FURNITURE

Limited Warranty

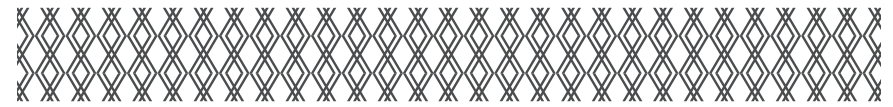
If inspection of this DXV chinaware product, within five years after its initial purchase, confirms that it is defective in materials or workmanship, DXV will repair or, at its option, exchange the product for a similar model. Wood furniture receives a limited two-year warranty and metal consoles receive a limited one-year warranty and use the same terms.

This limited warranty does not apply to local building code compliance. Since local building codes vary considerably, the purchaser of this product should check with a local building or plumbing contractor to insure local code compliance before installation.

This warranty shall be void if the product has been moved from its initial place of installation; if it has been subjected to faulty maintenance, abuse, misuse, accident or other damages; if it was not installed in accordance with DXV's instructions; or if it has been modified in a manner inconsistent with the product as shipped by DXV.

DXV's option to repair or exchange the product under this warranty does not cover any labor or other costs of removal or installation, nor shall DXV be responsible for any other incidental or consequential damages attributable to a product defect or to the repair or exchange of a defective product, all of which are expressly excluded from this warranty. (Some states or provinces do not allow the exclusion or limitation of implied warranties, so this exclusion may not apply to you.)

This warranty gives you specific legal rights. You may have other statutory rights that vary from state to state or from province to province, in which case this warranty does not affect such statutory rights.



Chinaware Care and Use

When cleaning fixture surfaces, do not use harsh abrasives or caustic cleaners. A mild detergent, warm water, and a soft cloth will remove normal dirt and soap accumulations from surfaces. Rinse thoroughly after cleaning and polish with a soft dry cloth to restore original luster of material.

Metal Consoles Care and Use

Clean the product by using soft, slightly damp cloth. Buff the product by using a soft dry cloth. Avoid using silicone cleaners and waxes.

Clean up excess water and spills immediately. Use a blotting rather than a wiping action. Water left over a long period of time will cause white spots in the finish.

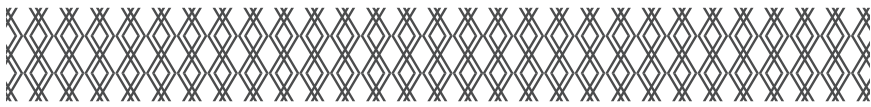
NOTE: Please note that some chemicals may damage the finish. Take care to avoid the following: iodine, hair dye, after shave lotion, shaving cream, alcohol, perfume, Lestoil®, Lysol® Tub and Tile Cleaner, Lysol® Spray Disinfectant, Dow® Disinfectant, acetone, paint remover, Formula 409®, Tilex®, and Nair®.

Furniture Care and Use

DXV's furniture is built with tradition in mind. Variations in actual wood color and finishes which may result from natural characteristics of wood, such as grain patterns, mineral streaks and the like, are not considered defects. As wood continues to age you may notice these slight differences in color. Sound knots and slight surface cracks are true personality characteristics of a quality piece of wood furniture.

In order to maintain the finish you should clean with a soft, slightly damp cloth and then buff with a dry cloth. Wood furniture should never be dragged across the floor. The added stress from dragging the unit may cause the dragged edge to splinter or joints to loosen. Following these practices will help maintain the beauty and lustre of your furniture.

Lestoil® is a registered trademark of The Clorox Company.
Lysol® is a registered trademark of Reckitt Benckiser LLC.
Dow® is a registered trademark of The Dow Chemical Company.
Formula 409® is a registered trademark of The Clorox Company.
Tilex® is a registered trademark of The Clorox Company.
Nair® is a registered trademark of Church & Dwight Co., Inc.



DXV ACRYLIC

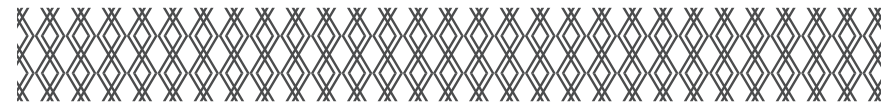
Limited Warranty

DXV warrants to the original consumer purchaser that it will, at its option, repair or replace any of its plumbing products found by it to be defective under normal use and maintenance within the following periods from date of purchase: Electronic Components—two (2) years; Pump Motors—two (2) years; Fittings and Plumbing—two (2) years; Shell—three (3) years.

This limited warranty DOES NOT COVER the following:

- Defects or damage arising from shipping, installation, alterations, accidents, abuse, misuse, lack of proper maintenance and use of other than genuine DXV replacement parts, in all cases whether caused by a plumbing contractor, service company, the owner or any other person.
- Deterioration through normal wear and tear.
- Expense of normal maintenance—periodic replacement of washers, seals, etc. is a normal maintenance requirement.
- Postage or shipping costs for returning products for repairs or replacement under this limited warranty and labor or other costs incurred in connection with product removal or installation under this limited warranty.
- ANY LIABILITY FOR CONSEQUENTIAL OR INCIDENTAL DAMAGES, ALL OF WHICH ARE HEREBY EXPRESSLY DISCLAIMED, OR THE EXTENSION BEYOND THE ONE-YEAR DURATION OF THIS LIMITED WARRANTY OR ANY IMPLIED WARRANTIES, INCLUDING THOSE OF MERCHANTABILITY OR FITNESS FOR PURPOSE INTENDED. (Some jurisdictions do not allow limitations on how long an implied warranty lasts, or the exclusion or limitation of incidental or consequential damages, so these limitations and exclusions may not apply to you.)
- Responsibility for compliance with local code requirements. (Since local code requirements vary greatly, distributors, dealers, installation contractors and users of plumbing products should determine whether there are any code restrictions on the installation or use of a specific product.)

This warranty gives you specific legal rights. You may have other statutory rights that vary from state to state or from province to province, in which case this warranty does not affect such statutory rights.



Acrylic Care and Use

Your new DXV acrylic bathtub is tough, durable and easy to care for. The high gloss surface will retain its lasting luster with proper care and maintenance.

- Always fill the tub with temperate water. Excessively hot water (greater than 130° F) may cause surface damage.
- Remove bath mat after use and hang to dry. Allowing bath mat to dry in the tub may cause surface damage.
- Clean after use with a mild liquid household detergent cleaner. Do not turn on jets when such cleaners are present.
- Do not use: Lestoil® Cleaner; Lysol® Disinfectant (spray or concentrate); or Lysol® Basin, Tub and Tile Cleaner; Windex® Cleaner; Mr. Clean® Cleaner; Dow® Disinfectant Bathroom Cleaner; or other cleaning products in aerosol cans.
- HARSH CHEMICALS, SHARP AND ABRASIVE OBJECTS SHOULD NEVER BE USED ON ACRYLIC SURFACES.
- Do not use wire brushes, knives or sharp objects to remove stains or other surface blemishes.
- Use of abrasive cleaners or powders will dull the surface. If the glossy surface loses its sheen, dulled areas can be partially restored by rubbing with a white automotive body polishing compound and waxing with a liquid wax.
- Do not wax surfaces where you walk or stand.
- Do not allow nail polish remover, acetone, dry-cleaning fluid, paint remover, or other solvents to come into contact with the surface.
- Clean the surrounding surface immediately after using caustic drain cleaners.
- Burning cigarettes will irreparably damage the surface of the tub.

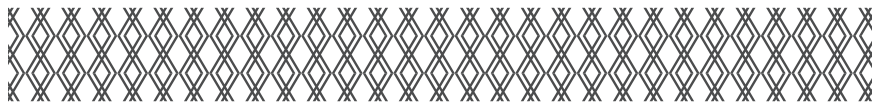
Lestoil® is a registered trademark of The Clorox Company.

Lysol® is a registered trademark of Reckitt Benckiser LLC.

Windex® is a registered trademark of S.C. Johnson and Son, Inc.

Mr. Clean® is a registered trademark of The Procter and Gamble Company.

Dow® is a registered trademark of The Dow Chemical Company.



DXV STAINLESS STEEL PRODUCTS

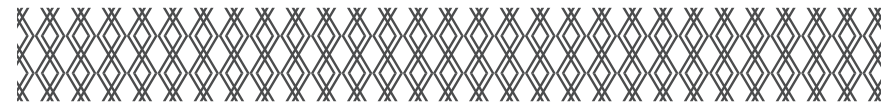
Limited Warranty

DXV warrants to the original purchaser consumer of a DXV stainless steel sink that it will, at its option, repair or replace such product if it is found by DXV, in its sole judgment, to be defective under normal residential use, provided that it has been installed and maintained in accordance with DXV's instructions. This limited warranty applies only to the initial installation and is not transferable from the original consumer purchaser. In the event of a limited warranty claim, proof of purchase will be required—save the sales receipt.

This limited warranty DOES NOT COVER the following:

- Defects or damages arising from shipping, installation, alterations, accidents, abuse, misuse, environmental factors, lack of proper maintenance and use of other than genuine DXV replacement parts, in all cases whether caused by a plumbing contractor, service company, the owner or any other person.
- Deterioration through normal wear and tear and the expense of normal maintenance.
- Commercial application.
- Options and accessories. DXV's limited warranty on these items is one year for parts only. This one-year limited warranty covers accessories manufactured by DXV against defects of material or workmanship. Limited warranty coverage begins on the date the accessory was originally purchased by the owner.
- Postage or shipping costs for returning products for repairs or replacement under this limited warranty and labor or other costs incurred in connection with product removal or installation under this limited warranty.
- ANY LIABILITY FOR CONSEQUENTIAL OR INCIDENTAL DAMAGES, INCLUDING LABOR, ALL OF WHICH ARE HEREBY EXPRESSLY DISCLAIMED, OR THE EXTENSION BEYOND THE DURATION OF THIS LIMITED WARRANTY OF ANY IMPLIED LIMITED WARRANTIES, INCLUDING THOSE OF MERCHANTABILITY OR FITNESS FOR AN INTENDED PURPOSE. IN NO EVENT WILL DXV BE LIABLE FOR THE COST OF REPAIR OR REPLACEMENT OF ANY INSTALLATION MATERIALS INCLUDING BUT NOT LIMITED TO TILES, MARBLE ETC. (Some jurisdictions do not allow limitations on how long an implied limited warranty lasts, or the exclusion or limitation of incidental or consequential damages, so these limitations and exclusions may not apply to you.)
- Responsibility for compliance with local code requirements. (Since local code requirements vary greatly, distributors, retailers, dealers, installation contractors and users of plumbing products should determine whether there are any code restrictions on the installation or use of a specific product.)

This limited warranty gives you specific legal rights. You may have other legal rights that vary from state to state or from province to province, in which case this warranty does not affect such statutory rights.

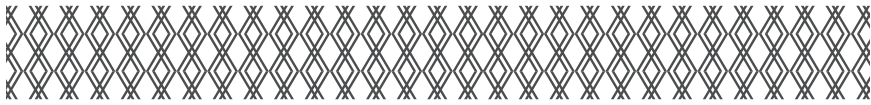


Stainless Steel Products Care and Use

To keep the original quality of your DXV stainless steel sink, we recommend regular cleaning. Use a mild liquid dish detergent and water to clean the product after use. Rinse carefully and dry.

Please have the following in mind:

- Do not let water or other liquids dry on the product. Liquids that are left to dry leave a grey build-up stain on the steel.
- Stainless steel can stand hard treatment, but sharp objects can easily scratch the surface. These scratches are more visible when the product is new. After a period of use these marks will be smoothed out without the product losing its luster.
- Never use scouring powder or steel wool to clean the surface. Apart from the risk of scratches, there is also a risk that rust stains will attack the steel.
- Avoid Chlorine-based solutions from coming into contact with the stainless steel.
- Silver polish leaves spots that cannot be removed.
- Acidic foods (e.g. juices, salt, mustard, mayonnaise, etc.) must be cleaned up immediately.



DXV LIGHTING

Limited Warranty

DXV warrants that its lighting products are free from imperfections in materials and workmanship with a limited one-year warranty from the date of purchase—save sales receipt.

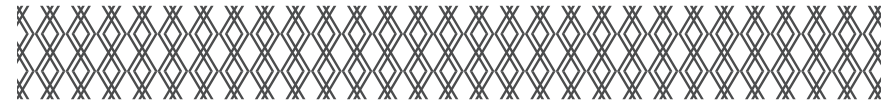
This limited warranty DOES NOT COVER the following:

- Defects or damage arising from shipping, installation, alterations, accidents, abuse, misuse, lack of proper maintenance and use of other than genuine DXV replacement parts, in all cases whether caused by a plumbing contractor, service company, the owner or any other person.
- Deterioration through normal wear and tear.
- Expense of normal maintenance.
- Postage or shipping costs for returning products for repairs or replacement under this limited warranty and labor or other costs incurred in connection with product removal or installation under this limited warranty.
- ANY LIABILITY FOR CONSEQUENTIAL OR INCIDENTAL DAMAGES, ALL OF WHICH ARE HEREBY EXPRESSLY DISCLAIMED, OR THE EXTENSION BEYOND THE ONE-YEAR DURATION OF THIS LIMITED WARRANTY OR ANY IMPLIED WARRANTIES, INCLUDING THOSE OF MERCHANTABILITY OR FITNESS FOR PURPOSE INTENDED. (Some jurisdictions do not allow limitations on how long an implied warranty lasts, or the exclusion or limitation of incidental or consequential damages, so these limitations and exclusions may not apply to you.)
- Responsibility for compliance with local code requirements. (Since local code requirements vary greatly, distributors, dealers, installation contractors and users of plumbing products should determine whether there are any code restrictions on the installation or use of a specific product.)

This warranty gives you specific legal rights. You may have other statutory rights that vary from state to state or from province to province, in which case this warranty does not affect such statutory rights.

Lighting Care and Use

Wipe with a soft cloth only. Always avoid using harsh chemicals and/or cleaners.



DXV SOLID SURFACE PRODUCTS

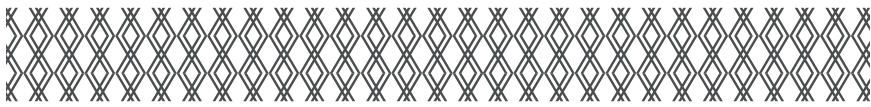
Limited Warranty

DXV warrants to the original consumer purchaser that it will, at its option, repair or replace any of its solid surface plumbing products found by it to be defective under normal use and maintenance within five years from the date of purchase.

This limited warranty DOES NOT COVER the following:

- Defects or damage arising from shipping, installation, alterations, accidents, abuse, misuse, lack of proper maintenance, negligence, misuse, thermal shocks, cigarette burn, fire, natural disasters or other accidents or modified in a manner inconsistent with the product as shipped by DXV.
- Deterioration through normal wear and tear.
- Commercial application.
- Postage or shipping costs for returning products for repairs or replacement under the limited warranty and labor or other costs incurred in connection with product removal or installation under this limited warranty.
- ANY LIABILITY FOR CONSEQUENTIAL OR INCIDENTAL DAMAGES, ALL OF WHICH ARE HEREBY EXPRESSLY DISCLAIMED, OR THE EXTENSION BEYOND FIVE-YEAR DURATION OF THIS LIMITED WARRANTY OR ANY IMPLIED WARRANTIES, INCLUDING THOSE OF MERCHANTABILITY OR FITNESS FOR PURPOSE INTENDED. (Some jurisdictions do not allow limitations on how long an implied warranty lasts, or the exclusion or limitation of incidental or consequential damages, so these limitations and exclusions may not apply to you.)
- Responsibility for compliance with local code requirements. (Since local code requirements vary greatly, distributors, dealers, installation contractors and users of plumbing products should determine whether there are any code restrictions on the installation or use of a specific product.)

This warranty gives you specific legal rights. You may have other statutory rights that vary from state to state or from province to province, in which case this warranty does not affect such statutory rights.



DXV AMERICAST® TUBS

Limited Warranty For Commercial Use

DXV warrants this product against defects in materials and workmanship under normal commercial use for a period of TEN (10) years from the date of first purchase. The TEN (10) year warranty period does not apply to this product's textured bottom surface. DXV warrants the textured bottom surface against defects in materials and workmanship under normal commercial use for a period of ONE (1) year from the date of first purchase.

Commercial use is defined as installations in apartments and other rental units, non-residential facilities, hotels, commercial businesses and/or other public accommodations.

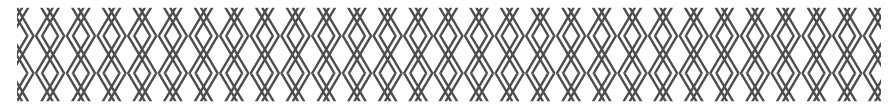
This warranty is provided for the exclusive benefit of the initial commercial purchaser or owner. This warranty is non-transferable to subsequent purchasers or owners. The sole exception to the non-transferability of this warranty is that if this product is purchased by a plumber, contractor or other service provider, this warranty extends to the first commercial owner on whose behalf the product was purchased for installation. This warranty applies only to tubs installed in the United States of America, Canada or Mexico.

If a defect arises and a valid claim is received, DXV will, at its option, either repair or replace the defective product free of charge. The decision whether to repair or replace is determined by DXV in its sole discretion. Proof of purchase (original sales receipt) must be provided to DXV with all warranty claims.

This warranty only applies to DXV Americast® tubs.

Exclusions and Limitations

1. This warranty does not apply to personal residential installations.
2. This warranty only applies to products purchased after January 1, 2017.
3. This warranty only applies to products purchased through an authorized DXV dealer or re-seller.
4. This warranty does not apply to defects or damage caused by non-genuine DXV parts, installation error, product abuse, product misuse, improper maintenance, improper care or cleaning, improper repair or installation, and/or movement or transfer of the tub from its original installation location (whether performed by you, a plumber, a contractor or a service company). Because improper care and cleaning can cause significant damage to the tub, it is strongly recommended that you follow the Care and Cleaning Instructions (as well as the other instructions) that accompanied the tub.



5. DXV is not responsible for labor charges and/or damage incurred during installation, repair or replacement.
6. DXV does not warrant that this product and/or its installation comply with local code requirements. American Standard recommends that you consult with a plumbing contractor about local code requirements.

TO THE EXTENT PERMITTED BY LAW, THIS WARRANTY IS EXCLUSIVE AND IN LIEU OF ALL OTHER WARRANTIES, WHETHER ORAL OR WRITTEN, STATUTORY, EXPRESS OR IMPLIED. DXV HEREBY EXCLUDES SPECIAL, INCIDENTAL AND CONSEQUENTIAL DAMAGES FOR ANY BREACH OF ANY EXPRESS OR IMPLIED WARRANTY APPLICABLE TO THIS PRODUCT.

Some states do not allow the exclusion or limitation of incidental or consequential damages, so the above limitations and exclusions may not apply to you. This warranty gives you specific legal rights, and you may also have other rights which vary from state to state (or province, as applicable).

Care and Use

This bathtub should be cleaned with hot soapy water using a soft cloth or sponge. Liquid dishwashing detergents work quite well. In areas where the water is hard, a heavy duty liquid laundry detergent will work better.

Under normal conditions, this bathtub should be cleaned with a mild detergent of soap and water however, use powdered detergents for best results on stubborn stains on the StanSure slip resistant surface.

- 1) Wet tub surface
- 2) Sprinkle powdered cleaner onto a soft, wet sponge or cloth
- 3) Apply thoroughly to the stain
- 4) Rinse with water

DO NOT use any type of scouring pad or abrasive cleansers; wire brushes or steel wool on the StanSure slip resistant surface and bathtub. The use of abrasive products may result in damage or the removal of the slip resistant surface.

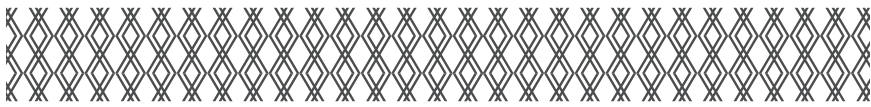


Merci d'avoir choisi DXV lors de votre dernier achat. Nous sommes fiers d'occuper une place dans votre maison et nous nous engageons à vous fournir un service exceptionnel pendant la durée de vie de votre produit. Si vous avez des questions sur vos nouveaux produits, n'hésitez pas à communiquer avec nous en tout temps.

À DXV, l'idée que nous avons du luxe, de la sophistication et de l'élégance se base sur les mouvements de conception les plus intemporels, mais distinctifs, des 150 dernières années. En nous inspirant de cette période, nous offrons la luxueuse marque DXV, une collection extraordinaire de conceptions d'appareils et robinets élégantes inspirées par les mouvements d'art et d'architecture classiques des 150 dernières années. DXV offre une main-d'œuvre artisanale alliée à une ingénierie de pointe du 21^e siècle.

DXV est né du riche héritage d'American Standard, présent dans chaque pièce confectionnée. En effet, American Standard s'engage depuis plus de 140 ans à atteindre les plus hauts niveaux de qualité et de performance, et à garantir que ses fabricants de salles de bain et de cuisines sont les meilleurs d'Amérique.

DXV. DES CRÉATIONS INTEMPORELLES, RÉINVENTÉES.



DXV ROBINETS IMPRIMÉS EN 3D

Garantie limitée à vie

Les robinets imprimés en 3D comprennent une garantie limitée de deux ans. Cette garantie limitée ne s'applique qu'aux acheteurs non commerciaux, et elle exclut tout usage industriel, commercial et d'affaires.

Finis

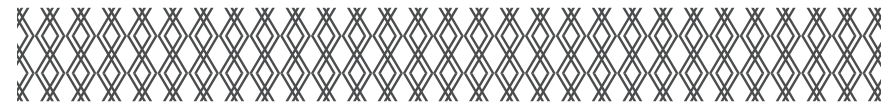
DXV fournira sans frais et à son choix, une ou des pièces ou un produit (ou, s'il n'est plus en vente, un produit comparable) en remplacement de ceux dont les matériaux ou la fabrication se seraient avérés défectueux.

Une preuve d'achat (facture d'achat originale) de l'acheteur original devra accompagner toute réclamation faite à American Standard. Cette garantie n'est pas transférable. Elle ne s'applique pas dans l'éventualité de dommages causés au produit suite à l'utilisation de pièces de rechange autres que les pièces originales de DVX, une erreur d'installation, l'abus, l'utilisation incorrecte ou l'entretien et le service incorrects (qu'ils soient effectués par un plombier, un entrepreneur, une entreprise de service ou un membre de la famille de l'acheteur). La garantie limitée exclut les dommages causés par des conditions d'air ou d'eau agressantes, ou des nettoyants ou des matériaux rugueux ou abrasifs. Cette garantie ne couvre pas les frais de main-d'œuvre engagés ou les dommages survenus lors de l'installation, la réparation ou le remplacement, ni les dommages accidentels ou indirects, lesquels sont expressément niés.

Cette garantie confère à l'acheteur original d'un robinet DVX des droits légaux spécifiques qui peuvent varier d'un État à l'autre ou d'une province à l'autre. Cette garantie limitée ne couvre nullement toute responsabilité relative à tout dommage de nature consécutive ou indirecte, ces dommages étant tous par la présente expressément rejetés, ou la prolongation au-delà de la durée de la présente garantie limitée de toute garantie limitée implicite, incluant la qualité marchande ou le caractère approprié à un but particulier. Dans certains États ou provinces, l'exclusion ou la limitation des dommages accidentels ou indirects n'est pas permise; ces exclusions peuvent donc ne pas s'appliquer à vous.

Éléments mécaniques

GARANTIE SUR LES ÉLÉMENTS MÉCANIQUES: Une GARANTIE LIMITÉE DE DEUX ANS est offerte au premier propriétaire résidentiel sur les pièces faisant preuve d'un défaut relatif au matériel et à la main d'œuvre, mais pas à l'installation.



Conditions liées à la garantie

DXV impose les conditions suivantes relativement aux garanties sur ses finis et éléments mécaniques offertes seulement au premier propriétaire résidentiel. Si les pièces ne sont pas disponibles, DXV fournira des pièces de remplacement d'une valeur, d'une couleur et d'une configuration comparables.

Les garanties sur les finis et éléments mécaniques de DXV sont limitées aux produits correctement installés et utilisés dans un environnement résidentiel.

Les garanties de DXV ne couvrent pas les dommages causés par un abus, une mauvaise manipulation, une installation inadéquate, un mauvais entretien ou une détérioration due à l'utilisation normale de ses produits.

DXV décline toute responsabilité relativement à la main-d'œuvre ou aux autres frais engagés liés à la vente, l'installation ou le remplacement de ses produits.

Dans l'éventualité où tout produit DXV présenterait un défaut couvert par la présente garantie, ce produit doit être retourné au détaillant auprès duquel le produit a été initialement acheté avec une preuve d'achat.

L'obligation de DXV en vertu de la présente garantie doit être limitée à la réparation ou à l'échange de tout produit considéré par DXV comme étant défectueux à l'issue d'un examen adéquat.

Les pièces de rechange associées à la garantie de DXV seront disponibles pendant deux ans à compter de la date d'abandon des produits.

Entretien et utilisation des robinets

Lorsque vous nettoyez votre robinet, rincez-le avec de l'eau claire et essuyez-le avec un linge propre et doux. Dans le cas où des taches tenaces seraient présentes sur le fini, nous vous recommandons d'utiliser le nettoie-vitre Windex® à l'aide d'un linge doux. Toutefois, nous vous recommandons de ne pas l'utiliser quotidiennement.

Il est important de noter qu'il est normal que des signes d'usure apparaissent au fil du temps. Ne nettoyez pas le produit avec du savon, de l'acide, du poli, des abrasifs, des produits de nettoyage puissants, ou un linge rugueux.

Windex® est une marque déposée de S.C. Johnson and Son, Inc.



DXV ROBINETS

Garantie limitée à vie

La marque DXV offre uniquement la garantie suivante au premier propriétaire résidentiel de ses produits.

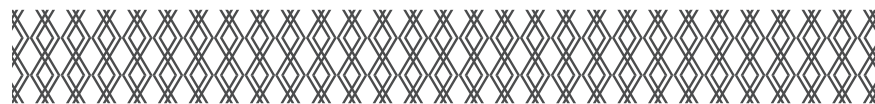
Finitions

La marque DXV garantit le produit contre les défauts de matériaux ou de fabrication, et ce, aussi longtemps que l'acheteur original sera propriétaire de sa maison.

DXV fournira gratuitement, à sa seule discrétion, des pièces ou des produits de remplacement (ou, en cas d'indisponibilité, un produit comparable) pour remplacer ceux qui présenteront des défauts de matériaux ou de fabrication.

Le consommateur ou acheteur original sera tenu de présenter une preuve d'achat (facture originale) à DXV pour toutes les réclamations effectuées dans le cadre de la garantie limitée à vie. La présente garantie limitée est non transférable. Elle ne s'appliquera pas en cas de dommages au produit résultant d'une utilisation de pièces de rechange ne provenant pas de DXV, d'une erreur d'installation, d'une utilisation abusive, d'une mauvaise utilisation, ou de travaux d'entretien et de maintenance inadéquats (que les travaux soient effectués par un plombier, un sous-traitant, un prestataire de services ou une personne résidant au domicile de l'acheteur). La garantie limitée exclut les dommages résultant de conditions difficiles dues à l'air ambiant ou à l'eau, ainsi que de l'utilisation de produits nettoyants et/ou de matériaux agressifs ou abrasifs. La présente garantie limitée exclut toute utilisation à des fins industrielles, commerciales et en entreprise; la présente garantie limitée des acheteurs concernés est étendue à deux ans (les composants électroniques sont vendus avec une garantie limitée d'un an). La présente garantie limitée ne couvre pas les frais de main-d'œuvre engagés et/ou les dommages subis lors de travaux d'installation, de réparation ou de remplacement, ni les dommages consécutifs ou indirects, tous expressément exclus par la présente. La présente garantie limitée s'applique uniquement aux robinets DXV fabriqués après le 1er août 2013 et installés aux États-Unis et/ou au Canada.

La présente garantie limitée donne à l'acheteur original d'un robinet DXV des droits spécifiques, susceptibles de varier d'un état à l'autre ou d'une province à l'autre. La présente garantie limitée ne couvre pas toutes les responsabilités relatives aux dommages consécutifs ou indirects, tous expressément exclus, ainsi que l'extension au-delà de la durée de la présente garantie limitée ou de toute garantie limitée implicite, y compris les garanties relatives à la qualité marchande ou à l'aptitude du produit à l'utilisation prévue. Dans certains états ou provinces, les exclusions ou limitations relatives aux dommages consécutifs ou indirects ne sont pas autorisées; par conséquent, il se peut que ces exclusions ne vous concernent pas.



Composants mécaniques

Garantie mécanique: Une garantie limitée à vie, assurant l'absence de défaillances des pièces dues à des défauts de matériaux et de fabrication, est fournie au premier propriétaire résidentiel; cette garantie ne comprend pas les défauts d'installation.

Conditions des garanties

DXV impose les conditions suivantes au premier propriétaire résidentiel uniquement, et ce, dans le cadre des garanties pour la finition et les composants mécaniques. Si certaines pièces ne sont pas disponibles, DXV offrira des pièces de remplacement dont la valeur, la couleur et la configuration seront comparables.

Les garanties concernant la finition et l'aspect mécanique offertes par DXV sont limitées aux produits correctement installés et utilisés dans un environnement résidentiel.

Les garanties de DXV ne couvriront pas les dommages résultant d'une utilisation abusive, de mauvaises manipulations, d'une installation incorrecte, d'un entretien inadéquat ou de détériorations dues à une utilisation normale.

DXV déclinera toute responsabilité quant aux coûts de main-d'œuvre ou à tout autre coût relatif à la vente, à l'installation ou au remplacement de ses produits.

En cas de défaut présenté par l'un des produits de DXV couvert par la présente garantie, le produit devra être retourné au revendeur auprès duquel il aura initialement été acquis, accompagné d'une preuve d'achat.

En vertu de la présente garantie, les obligations de DXV se limitent à la réparation ou à l'échange de tout produit identifié comme défectueux à la suite d'un examen réalisé par DXV.

Les pièces de rechange fournies par DXV, en vertu de la présente garantie, seront disponibles pendant une période de deux ans après la date d'arrêt du produit.

Utilisation et entretien des robinets

Lors du nettoyage de votre robinet, rincez-le à l'eau claire et essuyez-le avec un chiffon doux et propre. En cas de taches tenaces sur la surface de finition, DXV recommande d'utiliser le nettoyant à vitre Windex® et un chiffon doux; toutefois, il n'est pas recommandé d'employer ce produit quotidiennement.

Il est important de remarquer que les signes d'usure au fil du temps sont tout à fait normaux. Ne nettoyez pas votre produit avec des savons, de l'acide, de la cire, des produits abrasifs, des produits nettoyants forts ou un chiffon à surface rugueuse.

Windex® est une marque déposée de S.C. Johnson and Son, Inc.



DXV TOILETTES

Garantie limitée

Cette toilette est livrée avec une garantie limitée portant sur la porcelaine ainsi qu'une garantie limitée de cinq ans sur toutes les parties mécaniques de la toilette et une garantie limitée d'un an sur le siège de toilette. Si l'inspection de ce produit de plomberie DXV, y compris de la porcelaine et de toutes les parties mécaniques, confirme qu'il existe des défauts de matériaux ou de fabrication, la marque réparera ou échangera le produit par un modèle identique ou similaire, à sa seule discrétion.

Cette garantie limitée s'applique uniquement à l'acheteur original non commercial et à l'installation des produits. Dans le cas d'une réclamation sous garantie, une preuve d'achat sera exigée; veuillez conserver les reçus correspondants.

Afin que cette garantie entre en vigueur, il sera essentiel d'effectuer le processus d'enregistrement sur Internet ou par téléphone en suivant les instructions d'enregistrement.

Cette garantie limitée ne s'applique pas aux installations commerciales. La durée de la garantie destinée aux installations commerciales est d'un an sur la porcelaine et les pièces mécaniques ainsi que sur le siège de toilette.

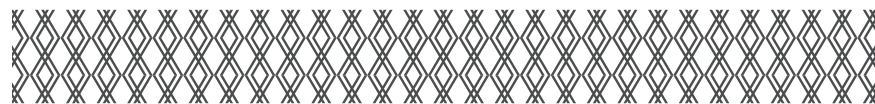
Cette garantie ne s'applique pas dans le cadre de la conformité au code de construction local. Étant donné que les codes du bâtiment locaux varient largement, l'acheteur du produit devrait vérifier auprès d'un entrepreneur en plomberie ou en bâtiment local les codes locaux auxquels il doit se conformer, avant l'installation.

Cette garantie deviendra nulle et sans effet si le produit a été déplacé de l'endroit de l'installation initiale; s'il a été soumis à un mauvais entretien, à l'abus, à une mauvaise utilisation, un accident ou autres avaries; s'il n'a pas été installé selon les instructions de DXV; ou s'il a été modifié d'une manière incompatible au produit tel que livré par DXV.

MISE EN GARDE: La présente garantie NE COUVRE PAS les dommages entraînés par l'utilisation de produits nettoyants pour le réservoir. Ces produits peuvent significativement corroder les raccords de tuyauterie du réservoir. Ces dommages peuvent entraîner des fuites et des dommages matériaux. DXV déclinera toute responsabilité quant à tout dommage entraîné par l'utilisation de produits nettoyants pour le réservoir.

Si DXV accepte de réparer ou d'échanger le produit couvert par la présente garantie, celle-ci ne couvrira pas les coûts de main-d'œuvre, ou tout autre coût lié à l'enlèvement ou à l'installation du produit, y compris les frais afférents à l'ensemble des matériaux environnants, dont le carrelage ou le marbre. DXV décline toute responsabilité quant à tout dommage consécutif ou indirect imputé à un défaut de produit. (Certains états ou provinces ne permettant pas l'exclusion ou la limitation de garanties implicites, cette exclusion peut ne pas s'appliquer à votre cas.)

Cette garantie vous confère des droits spécifiques. Il est possible que vous disposiez d'autres droits prévus par la loi susceptibles de varier d'un état ou province à l'autre, auquel cas la présente garantie n'affectera pas les droits en question.



Utilisation et entretien des toilettes

Lorsque vous nettoyez votre toilette, lavez-la avec de l'eau légèrement savonneuse, rincez-la bien à l'eau claire et essuyez-la avec un chiffon doux.

Évitez les détergents, les désinfectants ou les produits nettoyants en aérosol. N'utilisez JAMAIS de poudres à récurer abrasives ou d'éponges abrasives sur votre siège de toilette. Certains produits chimiques pour salles de bain et cosmétiques sont susceptibles d'endommager la finition du siège.

MISE EN GARDE: N'utilisez pas de nettoyants pour le réservoir. Les produits à base de chlore (hypochlorite de calcium) sont susceptibles d'endommager significativement les raccords du réservoir. Ces dommages peuvent entraîner des fuites et des dommages matériaux.

DXV décline toute responsabilité quant à tout dommage infligé aux raccords du réservoir, en raison de l'utilisation de produits nettoyants à base de chlore (hypochlorite de calcium) pour ledit réservoir.



DXV SPALET®

Garantie limitée

Cette toilette est couverte par une garantie de trois ans sur toutes les pièces. Si l'examen de ce produit de plomberie DXV, y compris la porcelaine et les pièces mécaniques, permet de confirmer que ce produit a un défaut de matériel ou de fabrication, DXV réparera le produit ou l'échangera, à son entière discrétion, contre un modèle identique ou semblable.

La présente garantie limitée ne s'applique qu'à l'acheteur, à un usage non commercial des produits et à l'installation d'origine de ces produits.

Dans l'éventualité d'une réclamation en vertu de la garantie limitée, une preuve d'achat sera exigée—conservez votre ou vos reçus de vente.

Pour valider cette garantie, la procédure d'enregistrement de la garantie doit être réalisée par Internet ou téléphone, conformément aux instructions d'enregistrement de la garantie.

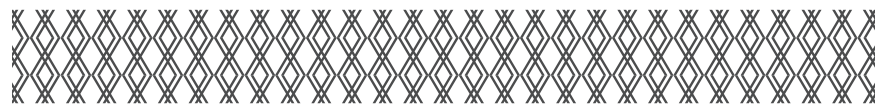
Cette garantie limitée ne s'applique pas aux installations commerciales. La garantie pour une installation commerciale est de deux ans pour la toilette.

Cette garantie limitée ne s'applique pas à la conformité au code de construction local. Puisque les codes du bâtiment locaux varient considérablement, l'acheteur du produit doit vérifier auprès d'un entrepreneur en construction ou en plomberie si des restrictions dans le code s'appliquent, avant l'installation du produit.

Cette garantie est nulle si le produit a été déplacé de son emplacement d'installation initial, s'il présente des dommages imputables à un emploi abusif ou incorrect, à un entretien incorrect ou à un accident, ou d'autres dommages, si le produit n'a pas été installé conformément aux instructions de DXV, ou s'il a été modifié d'une façon incompatible avec le produit DXV livré. La garantie est nulle si le produit est défectueux à cause d'une pièce consommable usée, comme un emballage, un fusible ou une pile.

Les options de réparation ou de remplacement par DXV en vertu de cette garantie ne couvrent pas les frais de main-d'œuvre ou autres coûts d'enlèvement et d'installation, y compris les frais inhérents aux matériaux adjacents tels que des carreaux ou du marbre. DXV n'est pas responsable des dommages accidentels ou indirects causés par une défectuosité du produit. (La législation de certains États ou certaines provinces ne permet pas l'exclusion ou la limitation des garanties implicites. Par conséquent, cette exclusion peut ne pas s'appliquer à votre cas.)

Cette garantie vous donne des droits juridiques spécifiques. Vous pouvez vous prévaloir d'autres droits prévus par la loi, variables d'un État à l'autre ou d'une province à l'autre, auquel cas cette garantie n'affecte pas ces droits.



Entretien et utilisation des produits SpaLet®

MISE EN GARDE: Cette garantie NE COUVRE PAS les dommages causés par l'utilisation de nettoyeurs puissants. Ces produits peuvent entraîner une importante corrosion des composantes du produit. Cette corrosion peut entraîner des fuites et des dommages matériels. DXV ne sera en aucun cas responsable de tout dommage causé par l'utilisation de nettoyeurs à installation dans le réservoir.



DXV PORCELAINE, CONSOLES ET MEUBLES

Garantie limitée

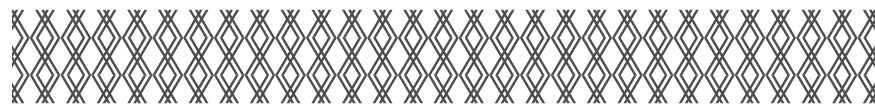
Si l'examen de ce produit en porcelaine DXV, effectué au cours de la période de cinq années suivant l'achat initial, confirme que le matériel est défectueux ou qu'il présente un défaut de fabrication, réparera le produit ou l'échangera, à son entière discrétion, contre un modèle semblable. Les meubles en bois sont couverts par une garantie limitée de deux ans et les consoles en métal sont couvertes par une garantie limitée d'un an selon les mêmes conditions.

La présente garantie limitée ne s'applique pas dans le cadre de la conformité au code de construction local. Étant donné que les codes du bâtiment locaux varient largement, l'acheteur du produit devrait vérifier auprès d'un entrepreneur en plomberie ou en bâtiment local les codes locaux auxquels il doit se conformer, avant l'installation.

Cette garantie limitée deviendra nulle et sans effet si le produit a été déplacé de l'endroit de l'installation initiale; s'il a été soumis à un mauvais entretien, à l'abus, à une mauvaise utilisation, à un accident ou autres avaries; s'il n'a pas été installé selon les instructions DXV; ou s'il a été modifié d'une manière incompatible au produit tel que livré par American Standard.

Si DXV accepte de réparer ou d'échanger le produit, la présente garantie ne couvrira pas les coûts de main-d'œuvre ou tout autre coût lié à l'enlèvement ou à l'installation du produit; en outre, DXV déclinera toute responsabilité quant à tout autre dommage consécutif ou indirect imputable à un défaut de produit ou à la réparation ou l'échange d'un produit défectueux, tous ces dommages étant expressément exclus de la présente garantie. (Certains états ou provinces ne permettant pas l'exclusion ou la limitation de garanties implicites, cette exclusion peut ne pas s'appliquer à votre cas.)

Cette garantie vous confère des droits légaux spécifiques. D'autres droits prévus par la loi et dont vous disposez sont susceptibles de varier d'un État ou d'une province à l'autre, auquel cas la présente garantie n'affectera pas les droits en question.



Utilisation et entretien de la porcelaine

Lors du nettoyage des surfaces des appareils sanitaires, n'utilisez pas de produits nettoyants forts, abrasifs ou caustiques. Il sera généralement possible d'éliminer les accumulations normales de saletés et de savon des surfaces à l'aide d'un détergent doux, d'eau chaude et d'un chiffon doux. Une fois le nettoyage terminé, rincez soigneusement, puis polissez la surface avec un chiffon doux et sec pour redonner au matériel son lustre d'origine.

Utilisation et entretien des consoles métalliques

Nettoyez le produit avec un chiffon doux et légèrement humide. Polissez le produit à l'aide d'un chiffon doux et sec. Évitez d'utiliser des cires et produits nettoyants à base de silicone.

Essuyez les déversements et excès d'eau immédiatement. Tamponnez la surface au lieu de l'essuyer. Si des résidus d'eau sont présents sur le produit pendant une longue période, sa finition sera éventuellement affectée par l'apparition de traces blanches.

REMARQUE : Veuillez noter que certains produits chimiques sont susceptibles d'endommager la finition. Prenez soin d'éviter d'utiliser les substances suivantes: l'iode, les teintures capillaires, les après-rasages, les mousses de rasage, l'alcool, le parfum, le Lestoil®, le produit nettoyant pour baignoire et carrelage Lysol®, le vaporisateur désinfectant Lysol®, le produit désinfectant Dow®, l'acétone, le décapant ainsi que les produits Formula 409®, Tilex® et Nair®.

Entretien et utilisation des meubles

Les meubles de DXV sont fabriqués dans le respect des traditions. Des variations à l'égard des teintes et des finis du bois, qui pourraient être le reflet de caractéristiques naturelles du bois telles que les motifs du grain du bois, les rainures minérales et autres, ne constituent pas des défauts et elles ne sont pas couvertes par la présente garantie. À mesure que le bois continuera de vieillir, vous remarquerez peut-être de légères différences de teintes. Les nœuds sains et les petites fissures présentes sur la surface comptent indéniablement parmi les éléments qui donnent du cachet aux meubles en bois de qualité.

Pour préserver le fini, vous devez utiliser un linge doux légèrement humide pour le nettoyage, puis un linge sec pour le lustrage. Les meubles en bois ne doivent jamais être traînés sur le sol. La contrainte liée au déplacement des meubles entraîne l'endommagement de l'extrémité traînée sur le sol ou le desserrement des joints. L'adoption de ces pratiques vous aidera à préserver la beauté et le brillant de vos meubles.

Lestoil® est une marque déposée de la société The Clorox Company.

Lysol® est une marque déposée de Reckitt Benckiser LLC.

Dow® est une marque déposée de la société The Dow Chemical Company.

Formula 409® est une marque déposée de la société The Clorox Company.

Tilex® est une marque déposée de la société The Clorox Company.

Nair® est une marque déposée de Church & Dwight Co., Inc.



DXV ACRYLIQUE

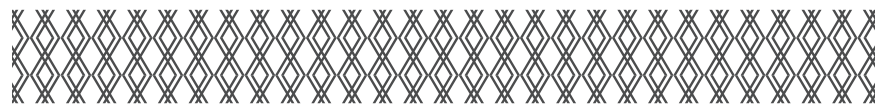
Garantie limitée

DXV garantit à l'acheteur original qu'elle se chargera, à sa seule discrétion, de réparer ou de remplacer ses produits de plomberie si elle considère que leur état défectueux ne résulte pas d'une mauvaise utilisation ou d'un entretien inadéquat et ce, dans les délais suivants, à compter de la date d'achat: composants électroniques: deux (2) ans; moteurs de pompe: deux (2) ans; tuyauterie et raccords: deux (2) ans; enveloppe: trois (3) ans.

Cette garantie limitée NE COUVRE PAS les éléments suivants:

- Les défauts ou dommages résultant de la livraison, de l'installation, de modifications, d'accidents, d'une utilisation abusive, d'une mauvaise utilisation, d'un entretien inadéquat et de l'utilisation de pièces de rechange autres que celles fournies par DXV, et ce, dans tous les cas, que lesdits défauts aient été causés par un sous-traitant en plomberie, une société de services, le propriétaire ou toute autre personne;
- Les détériorations dues à une usure normale;
- Les frais d'entretien normaux: le remplacement périodique des rondelles, des joints, etc. fait partie intégrante de l'entretien normal;
- Les frais de port ou frais de livraison pour le retour des produits, en vue de les réparer ou de les remplacer, en vertu de la présente garantie limitée, et les coûts de main-d'œuvre ou autres coûts encourus dans le cadre de l'enlèvement ou de l'installation du produit, en vertu de la présente garantie limitée;
- TOUTES LES RESPONSABILITÉS RELATIVES AUX DOMMAGES CONSÉCUTIFS OU INDIRECTS, TOUS EXPRESSÉMENT EXCLUS PAR LE PRÉSENT DOCUMENT, AINSI QUE L'EXTENSION AU-DELÀ DE LA DURÉE D'UN AN DE LA PRÉSENTE GARANTIE LIMITÉE OU DE TOUTE GARANTIE LIMITÉE IMPLICITE, Y COMPRIS LES GARANTIES RELATIVES À LA QUALITÉ MARCHANDE, OU À L'APTITUDE DU PRODUIT À L'UTILISATION PRÉVUE (Certaines juridictions n'autorisent pas les limitations de la durée des garanties implicites, ainsi que l'exclusion ou la limitation des dommages consécutifs ou indirects; dans ce cas de figure, ces limitations et exclusions ne vous concerneront pas.);
- La responsabilité en matière de conformité avec les exigences du code local. (Comme les exigences des codes locaux varient significativement, les distributeurs, revendeurs, sous-traitants en installation et utilisateurs de produits de plomberie sont tenus de déterminer s'il existe des restrictions imposées par le code local correspondant en ce qui concerne l'installation et l'utilisation d'un produit spécifique.)

Cette garantie vous confère des droits légaux spécifiques. D'autres droits prévus par la loi et dont vous disposez sont susceptibles de varier d'un État ou d'une province à l'autre, auquel cas la présente garantie n'affectera pas les droits en question.



Utilisation et entretien de l'acrylique

Votre nouvelle baignoire en acrylique DXV est robuste, durable et facile à entretenir. La surface haute brillance conservera son éclat durable, si elle est convenablement utilisée et entretenue.

- Remplissez toujours la baignoire avec de l'eau tempérée. L'utilisation d'eau excessivement chaude [supérieure à 54 °C (130 °F)] peut provoquer des dommages superficiels.
- Enlevez le tapis de bain après utilisation et suspendez-le pour le faire sécher. Laisser le tapis de bain sécher dans la baignoire peut entraîner des dommages superficiels.
- Nettoyez la surface après utilisation avec un détergent ménager liquide doux. N'allumez pas les jets en présence de ces produits nettoyants.
- N'utilisez pas les produits suivants : le produit nettoyant Lestoil®; le produit désinfectant Lysol® (en vaporisateur ou en concentré); le produit nettoyant Lysol® pour lavabo, baignoire et carrelage; les produits nettoyants Windex® et Mr. Clean®; le produit désinfectant pour salle de bain Dow® ou autres produits nettoyants en aérosol;
- N'UTILISEZ JAMAIS DE PRODUITS CHIMIQUES CORROSIFS AINSI QUE D'OBJETS POINTUS ET ABRASIFS SUR LES SURFACES EN ACRYLIQUE;
- N'utilisez pas de brosses métalliques, de couteaux ou d'objets pointus pour enlever les taches ou autres imperfections de surface;
- L'utilisation de produits nettoyants ou de poudres à récurer abrasifs ternira la surface. Si la surface brillante perd son éclat, il est possible de restaurer partiellement les zones ternies en les nettoyant à l'aide d'un composé de polissage pour carrosserie automobile blanc, puis en les cirant à l'aide de cire liquide;
- Ne cirez pas les surfaces où vous marchez, ou sur lesquelles vous vous tenez debout;
- Évitez tout contact de la surface avec du dissolvant de vernis à ongles, de l'acétone, du liquide de nettoyage à sec, du décapant pour peinture ou tout autre solvant;
- Nettoyez la surface environnante immédiatement après l'utilisation de produits nettoyants caustiques pour canalisation;
- Les brûlures de cigarette infligeront des dommages irréversibles à surface de la baignoire.

Lestoil® est une marque déposée de la société The Clorox Company.

Lysol® est une marque déposée de Reckitt Benckiser LLC.

Windex® est une marque déposée de S.C. Johnson and Son, Inc.

Mr. Clean® est une marque déposée de la société The Procter et Gamble Company.

Dow® est une marque déposée de la société The Dow Chemical Company.



DXV PRODUITS EN ACIER INOXYDABLE

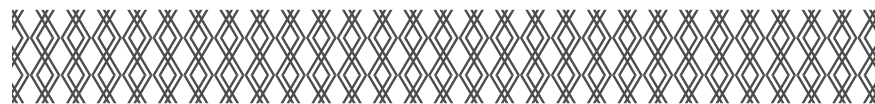
Garantie limitée

DXV garantit à l'acheteur original un évier en acier inoxydable de la marque qu'elle réparera ou remplacera ce produit, à sa seule discrétion, si elle le considère, à son appréciation exclusive, comme défectueux, lorsqu'il a fait l'objet d'un usage résidentiel normal, pourvu qu'il ait été installé et entretenu conformément aux instructions de DXV. La présente garantie limitée s'applique uniquement à l'installation initiale et n'est pas transférable de l'acheteur initial à une autre entité. Dans le cas d'une réclamation sous garantie, une preuve d'achat sera exigée; veuillez conserver le reçu correspondant.

Cette garantie limitée NE COUVRE PAS les éléments suivants:

- Les défauts ou dommages résultant de la livraison, de l'installation, de modifications, d'accidents, d'une utilisation abusive, d'une mauvaise utilisation, de facteurs environnementaux, d'un entretien inadéquat et de l'utilisation de pièces de rechange autres que celles fournies par DXV, et ce, dans tous les cas, que lesdits défauts aient été causés par un sous-traitant en plomberie, une société de services, le propriétaire ou toute autre personne;
- La détérioration du produit due à l'usure normale et les frais associés à l'entretien normal;
- Les applications commerciales;
- Les options et accessoires. La garantie limitée de DXV sur ces éléments correspond à une durée d'un an pour les pièces uniquement. La présente garantie limitée d'un an couvre les accessoires fabriqués par DXV, en cas de défauts de matériaux ou de fabrication. La couverture de la garantie limitée commence à la date à laquelle l'accessoire a été acheté par le propriétaire.
- Les frais de port ou frais de livraison pour le retour des produits, en vue de les réparer ou de les remplacer, en vertu de la présente garantie limitée, et les coûts de main-d'œuvre ou autres coûts encourus dans le cadre de l'enlèvement ou de l'installation du produit, en vertu de la présente garantie limitée;
- TOUTES LES RESPONSABILITÉS RELATIVES AUX DOMMAGES CONSÉCUTIFS OU INDIRECTS (DONT LA MAIN-D'ŒUVRE), TOUTS EXPRESSÉMENT EXCLUS, AINSI QUE L'EXTENSION AU-DELÀ DE LA DURÉE DE LA PRÉSENTE GARANTIE LIMITÉE OU DE TOUTE GARANTIE LIMITÉE IMPLICITE, Y COMPRIS LES GARANTIES RELATIVES À LA QUALITÉ MARCHANDE, OU À L'APTITUDE DU PRODUIT À L'UTILISATION PRÉVUE. DXV N'ACCEPTERA EN AUCUN CAS DE PRENDRE EN CHARGE LES COÛTS LIÉS À LA RÉPARATION OU AU REMPLACEMENT DES MATÉRIAUX D'INSTALLATION, Y COMPRIS, ET SANS S'Y LIMITER, LES COÛTS LIÉS AU CARRELAGE ET AU MARBRE, ETC. (Certaines juridictions n'autorisent pas les limitations de la durée des garanties implicites, ainsi que l'exclusion ou la limitation des dommages consécutifs ou indirects; dans ce cas de figure, ces limitations et exclusions ne vous concerneront pas.)
- La responsabilité en matière de conformité avec les exigences du code local. (Comme les exigences des codes locaux varient significativement, les distributeurs, détaillants, revendeurs, sous-traitants en installation et utilisateurs de produits de plomberie sont tenus de déterminer s'il existe des restrictions imposées par le code en ce qui concerne l'installation et l'utilisation d'un produit spécifique.)

Cette garantie limitée vous confère des droits légaux spécifiques. D'autres droits prévus par la loi et dont vous disposez sont susceptibles de varier d'un État ou d'une province à l'autre, auquel cas la présente garantie n'affectera pas les droits en question.

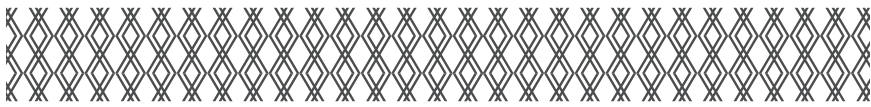


Utilisation et entretien des produits en acier inoxydable

Pour conserver l'apparence d'origine de votre évier en acier inoxydable DXV, il est recommandé de le nettoyer régulièrement. Utilisez un liquide vaisselle doux et de l'eau pour nettoyer le produit après utilisation. Rincez-le soigneusement et séchez-le.

Veuillez garder les éléments suivants à l'esprit:

- Ne laissez pas d'eau ou d'autre liquide sécher sur le produit. Les liquides qui sèchent seuls sur la surface du produit laissent des traces dues à l'accumulation de matière grasse sur l'acier;
- L'acier inoxydable est capable de supporter les mauvais traitements, mais les objets pointus peuvent facilement rayer la surface. Ces rayures sont plus visibles lorsque le produit est neuf. Après une période d'utilisation, ces marques seront atténuées sans que le produit perde de son lustre;
- N'utilisez jamais de poudre à récurer ou de laine d'acier pour nettoyer la surface. Outre le risque de rayures, il est également possible que des taches de rouille apparaissent; celles-ci attaqueront l'acier;
- Évitez d'utiliser de solutions à base de chlore sur l'acier inoxydable;
- Les produits nettoyeurs pour l'argent laissent des traces impossibles à enlever;
- Les aliments acides (p. ex., les jus, le sel, la moutarde, la mayonnaise, etc.) doivent être nettoyés immédiatement.



DXV ÉCLAIRAGE

Garantie limitée

DXV garantit que ses produits d'éclairage sont exempts de toute imperfection de matériaux et de fabrication avec une garantie limitée d'un an à partir de la date d'achat. Conservez tout reçu d'achat.

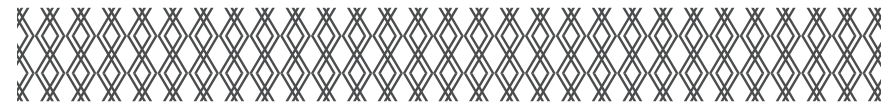
Cette garantie limitée NE S'APPLIQUE PAS dans les situations suivantes:

- Toute défectuosité ou tout dommage provenant de l'expédition, de l'installation, de modifications, d'accidents, d'abus, d'un mauvais usage, d'un manque d'entretien adéquat et de l'utilisation de pièces de rechange autres que les pièces d'origine de DXV, dans tous les cas causés par un entrepreneur en plomberie, une entreprise de service, le propriétaire ou toute autre personne.
- La détérioration suite à l'usage et à l'usure normale.
- Les frais d'entretien normaux.
- Les frais de poste ou de livraison engagés pour le retour du produit pour réparation ou remplacement en vertu des conditions de cette garantie limitée, et les coûts de main-d'œuvre ou autres frais engagés pour l'installation ou l'enlèvement du produit en vertu de la présente garantie limitée.
- TOUTE RESPONSABILITÉ POUR LES DOMMAGES INDIRECTS OU CONSÉCUTIFS, LAQUELLE EST EXPRESSÉMENT REJETÉE POUR TOUS CES DOMMAGES, OU LA PROLONGATION, AU-DELÀ DE LA DURÉE D'UN AN DE LA PRÉSENTE GARANTIE LIMITÉE OU DE TOUTES GARANTIES LIMITÉES IMPLICITES, INCLUANT CELLES DE QUALITÉ MARCHANDE OU D'APTITUDE DANS UN BUT PARTICULIER. (Certaines juridictions ne permettent pas de limitations sur la durée d'une garantie implicite, ou l'exclusion ou la limitation de dommages indirects ou consécutifs; ces limitations peuvent donc ne pas s'appliquer à vous.)
- La responsabilité de se conformer aux spécifications locales. (Puisque les spécifications locales varient largement, les distributeurs, les marchands, les entrepreneurs en installation et les utilisateurs des produits de plomberie devraient déterminer si des restrictions du code s'appliquent à l'installation ou à l'utilisation d'un produit spécifique.)

Cette garantie vous donne des droits juridiques spécifiques. Vous pouvez vous prévaloir d'autres droits prévus par la loi, qui varient d'un État à l'autre ou d'une province à l'autre, auquel cas cette garantie n'affecte pas lesdits droits.

Éclairage Entretien et utilisation

Essuyez à l'aide d'un linge doux uniquement. Évitez toujours d'utiliser des produits chimiques ou des nettoyeurs puissants.



DXV PRODUITS À LA SURFACE SOLIDE

Garantie limitée

DXV garantit au consommateur/acheteur original qu'elle réparera ou remplacera, à sa convenance, chacun de ses produits de plomberie à la surface solide déclaré défectueux dans des conditions normales d'usage et d'entretien, pendant cinq ans à partir de la date d'achat.

Cette garantie limitée NE S'APPLIQUE PAS dans les situations suivantes :

- Toute défectuosité ou tout dommage provenant de l'expédition, de l'installation, de modifications, d'accidents, d'abus, d'un mauvais usage, d'un manque d'entretien adéquat, de négligence, de chocs thermiques, de brûlures de cigarette, d'un incendie, de catastrophes naturelles ou d'autres accidents, ou d'une modification qui ne correspond pas au produit expédié par DXV.
- La détérioration suite à l'usage et à l'usure normale.
- Toute application commerciale.
- Les frais de poste ou de livraison engagés pour le retour du produit pour réparation ou remplacement en vertu des conditions de la garantie limitée, et les coûts de main-d'œuvre ou autres frais engagés pour l'installation ou l'enlèvement du produit en vertu de la présente garantie limitée.
- TOUTE RESPONSABILITÉ POUR LES DOMMAGES INDIRECTS OU CONSÉCUTIFS, LAQUELLE EST EXPRESSÉMENT REJETÉE POUR TOUS CES DOMMAGES, OU LA PROLONGATION, AU-DELÀ DE LA DURÉE DE CINQ ANS DE LA PRÉSENTE GARANTIE LIMITÉE OU DE TOUTES GARANTIES LIMITÉES IMPLICITES, INCLUANT CELLES DE QUALITÉ MARCHANDE OU D'APTITUDE DANS UN BUT PARTICULIER. (Certaines juridictions ne permettent pas de limitations sur la durée d'une garantie implicite, ou l'exclusion ou la limitation de dommages indirects ou consécutifs; ces limitations peuvent donc ne pas s'appliquer à vous.)
- La responsabilité de se conformer aux spécifications locales. (Puisque les spécifications locales varient largement, les distributeurs, les marchands, les entrepreneurs en installation et les utilisateurs des produits de plomberie devraient déterminer si des restrictions du code s'appliquent à l'installation ou à l'utilisation d'un produit spécifique.)

Cette garantie vous donne des droits juridiques spécifiques. Vous pouvez vous prévaloir d'autres droits prévus par la loi, qui varient d'un État à l'autre ou d'une province à l'autre, auquel cas cette garantie n'affecte pas lesdits droits.



DXV Baignoires Americast®

Garantie limitée pour une utilisation commerciale

DXV garantit ce produit contre les défauts de matériaux et de fabrication dans des conditions d'utilisation commerciale normales pour une période de DIX (10) ans à compter de la date d'achat initial. La garantie de DIX (10) ans ne s'applique pas à la surface inférieure antidérapante du produit. DXV garantit la surface inférieure antidérapante contre les défauts de matériaux et de fabrication dans des conditions d'utilisation commerciale normales pour une période d'UN (1) an à compter de la date d'achat initial.

L'utilisation commerciale est définie comme l'installation du produit dans des appartements et d'autres unités de location, des établissements non résidentiels, des hôtels, des entreprises commerciales et d'autres établissements publics.

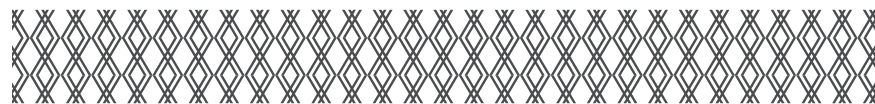
Cette garantie est fournie au profit exclusif de l'acheteur ou propriétaire commercial initial. Cette garantie ne peut pas être cédée à un acheteur ou propriétaire ultérieur, à la seule exception que celle-ci couvre le premier propriétaire commercial au nom duquel le produit a été acheté aux fins d'installation dans les cas où le produit est acheté par un plombier, un entrepreneur ou un autre fournisseur de services. Cette garantie s'applique uniquement aux baignoires installées aux États-Unis, au Canada ou au Mexique.

Si un défaut survient et une réclamation valide est reçue, DXV réparera ou remplacera, à sa convenance, le produit défectueux gratuitement. DXV décidera, à son entière discrétion, de réparer ou remplacer le produit. Une preuve d'achat (coupon de caisse original) doit être fournie à DXV avec toute réclamation de garantie.

Cette garantie s'applique aux baignoires Americast® de DXV uniquement.

Exclusions et limites

1. Cette garantie ne s'applique pas aux installations résidentielles personnelles.
2. Cette garantie ne s'applique qu'aux produits achetés après le 1er janvier 2017.
3. Cette garantie ne s'applique qu'aux produits achetés auprès d'un distributeur ou revendeur de DXV autorisé.
4. Cette garantie ne s'applique pas aux défauts ou dommages causés par l'utilisation de pièces autres que DVX, une erreur d'installation, l'abus ou la mauvaise utilisation du produit, l'entretien ou le nettoyage inadéquat, la mauvaise réparation ou installation ou le fait de déplacer ou transférer la baignoire de l'emplacement d'installation original (que ce soit par un plombier, un entrepreneur, une entreprise d'entretien ou par vous-même). Étant donné que l'entretien ou le nettoyage inadéquat peut causer des dommages importants à la baignoire, il est fortement recommandé de suivre les instructions d'entretien et de nettoyage (ainsi que toute autre instruction) fournies avec la baignoire.



5. DXV n'est pas responsable des frais de main d'œuvre ou des dommages encourus lors de l'installation, de la réparation ou du remplacement du produit.
6. DXV ne garantit pas que ce produit et l'installation de celui-ci seront conformes aux exigences des codes locaux. American Standard vous recommande de consulter un entrepreneur de plomberie au sujet des exigences des codes locaux.

DE CE QUI EST PERMIS PAR LA LOI, CETTE GARANTIE EST EXCLUSIVE ET REMPLACE TOUTE AUTRE GARANTIE ORALE, ÉCRITE, RÉGLEMENTAIRE, EXPRESSE OU IMPLICITE. DXV EXCLUT PAR LA PRÉSENTE TOUT DOMMAGE SPÉCIAL, INDIRECT OU CONSÉCUTIF CAUSÉ PAR UNE VIOLATION DE TOUTE GARANTIE EXPRESSE OU IMPLICITE APPLICABLE À CE PRODUIT.

Certains États ne permettent pas l'exclusion ou la limitation de dommages indirects ou consécutifs; ces limitations peuvent donc ne pas s'appliquer à vous. Cette garantie vous confère des droits légaux particuliers, et vous pourriez jouir d'autres droits qui varient d'un état à l'autre (ou d'une province à l'autre, le cas échéant).

Entretien et utilisation

Cette baignoire doit être nettoyée avec de l'eau chaude savonneuse à l'aide d'une éponge ou d'un linge doux. Un détergent liquide pour lave-vaisselle fonctionne très bien. Un détergent de lessive liquide puissant fonctionnera mieux dans les régions où l'eau est calcaire.

Dans des conditions normales, cette baignoire doit être nettoyée avec un détergent doux de savon et d'eau; cependant, pour enlever les taches tenaces sur la surface antidérapante StanSure, utilisez un détergent en poudre.

- 1) Mouillez la surface de la baignoire
- 2) Saupoudrez du nettoyant en poudre sur une éponge ou un linge doux et mouillé
- 3) Essuyez bien la tache
- 4) Rincez à l'eau

N'UTILISEZ PAS de tampon à récurer, un nettoyant abrasif, une brosse métallique ou de laine d'acier sur la surface antidérapante StanSure ou sur la baignoire. Ces produits abrasifs peuvent endommager ou enlever la surface antidérapante.



Gracias por elegir DXV en su compra reciente. Nos enorgullece formar parte de su hogar y nos comprometemos a brindarle un servicio excepcional durante la vida de su producto. Comuníquese con nosotros en cualquier momento si tiene preguntas sobre sus nuevos productos.

En DXV, nuestras nociones de lujo, refinamiento y elegancia están moldeadas por los movimientos de diseño más atemporales pero distintivos de los últimos 150 años. Motivados por estas eras, ofrecemos la marca de lujo DXV, una colección extraordinaria de diseños de accesorios y llaves inspirados en los movimientos de arquitectura y arte clásicos de los últimos 150 años que combinan habilidades artesanales con ingeniería de punta del siglo veintiuno.

DXV surge de la rica tradición de American Standard. Este legado se refleja en cada pieza realizada y cuenta con el respaldo de más de 140 años de compromiso hacia el nivel más elevado de calidad y rendimiento, al igual que una garantía del mejor fabricante de soluciones para baños y cocinas de Estados Unidos.

DXV. DISEÑOS INTEMPORALES, REIMAGINADOS.



DXV LLAVES IMPRESAS EN 3D

Garantía limitada

Las llaves impresas en 3D cuentan con una garantía limitada de dos años. Esta garantía limitada se aplica únicamente a los compradores no comerciales y excluye todo uso industrial, comercial y de negocios.

Acabados

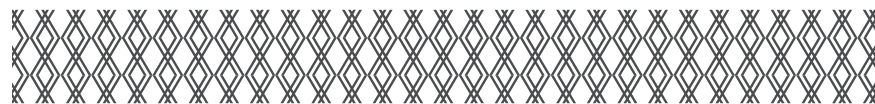
DXV brindará, sin cargo, a su criterio exclusivo, refacciones o un producto (o si ya no está disponible, un producto comparable) para reemplazar aquellos que presenten defectos en los materiales o la mano de obra.

DXV exigirá un comprobante de compra (recibo de compra original) al comprador original para todos los reclamos conforme a la garantía limitada. Esta garantía limitada no es transferible. No se aplica en el caso de daños al producto debido al uso de refacciones que no sean DXV auténticas, errores en la instalación, abuso, uso incorrecto o cuidado y mantenimiento inadecuados (independientemente de que lo haya realizado un plomero, un contratista, un proveedor de servicio o algún miembro de la familia del comprador). La garantía limitada excluye los daños debido a condiciones agresivas en el aire o el agua o los limpiadores y/o materiales duros o abrasivos. Esta garantía limitada no cubre los cargos por mano de obra en los que se incurra y/o los daños de la instalación, la reparación o el reemplazo, así como tampoco los daños y perjuicios incidentales o emergentes, que quedan expresamente deslindados.

Esta garantía limitada brinda al comprador consumidor original de una llave DXV derechos legales específicos que pueden variar según el estado o la provincia. Esta garantía limitada no cubre responsabilidad alguna por daños emergentes o incidentales, quedando expresamente deslindada toda responsabilidad al respecto, o la prórroga más allá del plazo de esta garantía limitada de cualquier garantía implícita limitada, incluyendo las garantías de comerciabilidad o aptitud para un fin determinado. En algunos estados o algunas provincias, no se permite la exclusión o limitación de los daños y perjuicios incidentales o emergentes, por lo cual dichas exclusiones podrán no aplicarse a su caso.

Mecánica

GARANTÍA MECÁNICA: Se ofrece una GARANTÍA LIMITADA DE DOS AÑOS al primer propietario residencial de las piezas, que garantiza que estas se encuentran libres de defectos en materiales y mano de obra, pero no en la instalación.



Condiciones de la garantías

DXV establece las siguientes condiciones en las garantías sobre los acabados y mecánica al primer propietario residencial únicamente. Si las piezas no están disponibles, DXV ofrecerá un reemplazo de valor, color y configuración comparables.

Las garantías de DXV sobre los acabados y mecánica se limitan a los productos que se han instalado correctamente y utilizado en un ambiente residencial.

Las garantías de DXV no asumen responsabilidad por los daños debidos al abuso, a la manipulación o instalación incorrecta, al mantenimiento inadecuado ni al deterioro debido al uso normal.

DXV no será responsable de los costos de mano de obra u otros relacionados con la venta, la instalación o el reemplazo de sus productos.

En el caso de un defecto en cualquier producto de DXV cubierto por esta garantía, el producto deberá regresarse al distribuidor al que se lo compró originalmente junto con un comprobante de compra.

La obligación de DXV conforme a la garantía se limitará a la reparación o al intercambio de cualquier producto que DXV haya determinado como defectuoso después del examen correspondiente.

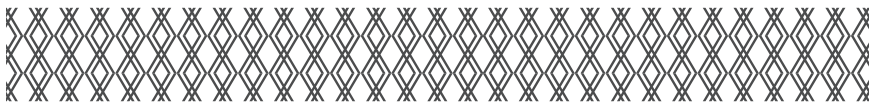
Las refacciones de la garantía de DXV estarán disponibles durante dos años después de la fecha de discontinuación del producto.

Cuidado y uso de las llaves

Cuando lave su llave, enjuáguela con agua limpia y séquela con un paño suave y limpio. En el caso de que hubiera manchas rebeldes en el acabado, recomendamos el uso del limpiador para ventanas Windex® con un paño suave, pero no recomendamos su uso diario.

Es importante recordar que es normal que haya signos de uso con el correr del tiempo. No limpie su producto con jabones, ácido, pulidores, abrasivos, limpiadores duros o un paño con una superficie áspera.

Windex® es una marca de comercio registrada de S.C. Johnson and Son, Inc.



DXV LLAVES

Garantía limitada

DXV otorga la siguiente garantía solo al primer propietario del inmueble en el que se encuentran nuestros productos.

Acabados

DXV garantiza que este producto no tiene defectos en los materiales ni en la mano de obra durante el tiempo que el comprador original sea el propietario de su hogar.

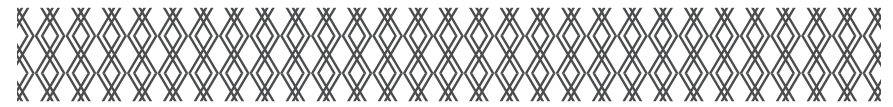
DXV suministrará, sin costo alguno, a su entera discreción, una o más piezas o un producto de reemplazo (o bien, de no estar disponible, un producto equivalente) para reemplazar los que tengan defectos comprobados en los materiales o en la mano de obra.

Debe ponerse a disposición de DXV la prueba de compra (recibo de compra original) del comprador original para todas las reclamaciones de la garantía limitada. Esta garantía limitada no es transferible. No se aplica en el caso de daño del producto debido al uso de piezas de reemplazo que no sean originales de DXV, errores de instalación, abuso, mal uso, o cuidado y mantenimiento inadecuados (ya sea que fuera por obra de un plomero, un contratista, un proveedor de servicios o un integrante de la familia del comprador). La garantía limitada excluye el daño debido a condiciones agresivas de aire o agua o limpiadores y/o materiales fuertes o abrasivos. Esta garantía limitada excluye todo uso industrial, comercial y de negocio; se extiende a los compradores, en este caso, una garantía limitada por dos años (componentes electrónicos que cuentan con una garantía limitada por un año). La garantía limitada no cubre los gastos de mano de obra incurridos ni los daños sufridos en la instalación, reparación o reemplazo, ni los daños incidentales ni indirectos, los cuales quedan expresamente rechazados en su totalidad. Esta garantía limitada es aplicable solo a las llaves DXV fabricadas después del 1 de agosto de 2013 e instaladas en los Estados Unidos y/o Canadá.

Esta garantía limitada otorga al comprador original de una llave DXV derechos legales específicos que pueden variar de un estado a otro o de una provincia a otra. Esta garantía limitada de por vida no cubre ninguna responsabilidad por daños indirectos o incidentales, los cuales quedan aquí expresamente rechazados en su totalidad, o la extensión más allá de la duración de esta garantía limitada de por vida de cualquier garantía limitada implícita, incluidas aquellas de comerciabilidad o idoneidad para un fin determinado. En algunos estados o provincias, no se permite la exclusión o la limitación de daños incidentales o indirectos, por lo que esas exclusiones podrían no ser aplicables para usted.

Aspectos mecánicos

Garantía mecánica: Se proporciona una garantía limitada al primer propietario del inmueble de que las piezas no tendrán fallas relacionadas con defectos en los materiales y en la mano de obra, pero no en la instalación.



Condiciones para las garantías

DXV establece las siguientes condiciones en relación con sus garantías de acabado y mecánica para el primer propietario del inmueble solamente. Si no hay piezas disponibles, DXV ofrecerá un reemplazo de valor, color y configuración equivalentes.

Las garantías de acabado y mecánica de DXV se limitan a los productos correctamente instalados y utilizados en entornos residenciales.

Las garantías de DXV no implicarán asumir responsabilidad por los daños causados debido al abuso, la manipulación incorrecta, la instalación incorrecta, el mantenimiento inadecuado o el deterioro debido al uso normal.

DXV no será responsable por la mano de obra ni por otros costos relacionados con la venta, la instalación o el reemplazo de sus productos.

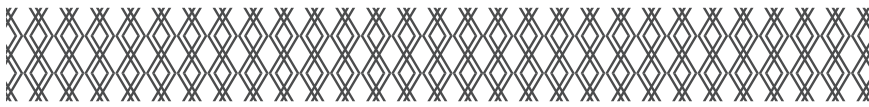
En el caso de un defecto en algún producto de DXV cubierto por esta garantía, debe devolverse el producto al intermediario donde se compró originalmente junto con la prueba de compra.

La obligación de DXV bajo la garantía se limitará a la reparación o el cambio de todo producto que DXV haya determinado que es defectuoso después de un examen adecuado.

Las piezas de reemplazo de la garantía de DXV estarán disponibles durante dos años después de la fecha de discontinuación del producto.

Cuidado y uso de las llaves

Al limpiar su llave, enjuáguela con agua limpia y séquela con un paño suave y limpio. En el caso de manchas rebeldes en el acabado, recomendamos usar limpiavidrios Windex® con un paño suave, pero no recomendamos usarlo diariamente. Es importante tener en cuenta que es normal la aparición de señales de uso con el tiempo. No limpie el producto con jabones, ácido, productos para pulir, abrasivos, limpiadores fuertes ni paños con superficies ásperas.



DXV INODOROS

Garantía limitada

Este inodoro cuenta con una garantía limitada para la porcelana, una garantía limitada por cinco años para todas las piezas mecánicas del inodoro y una garantía limitada por un año para el asiento del inodoro. Si la inspección de este producto de plomería de DXV, incluidas la porcelana y todas las piezas mecánicas, confirma que hay defectos en los materiales o la mano de obra, DXV reparará o, a su discreción, cambiará el producto por el mismo producto o un modelo similar.

Esta garantía limitada se aplica únicamente al comprador y a la instalación no comerciales originales de los productos. En el caso de una reclamación bajo la garantía limitada, se necesitará prueba de compra; guarde los recibos de compra.

Para que esta garantía entre en vigencia, debe completarse el proceso de registro de la garantía por Internet o por teléfono según las instrucciones de registro de la garantía.

Esta garantía limitada no se aplica a las instalaciones comerciales. La garantía para instalaciones comerciales es de un año para la porcelana y las piezas mecánicas y un año para el asiento del inodoro.

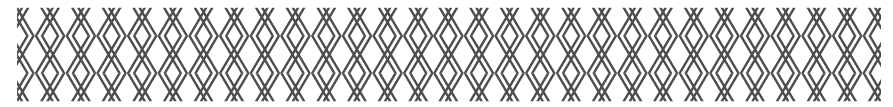
Esta garantía no se aplica al cumplimiento del código de construcción local. Dado que los códigos de construcción locales varían considerablemente, el comprador del producto debe consultar con un contratista de construcción o plomería local para asegurar el cumplimiento del código local antes de la instalación.

Esta garantía se anulará si el producto ha sido movido de su lugar de instalación inicial; si ha sido sometido a un mantenimiento incorrecto, al abuso, al mal uso, a accidentes u otro daño; si no fue instalado de acuerdo con las instrucciones de DXV o si ha sido modificado de una manera incompatible con el producto según fue enviado por DXV.

ADVERTENCIA: Esta garantía NO CUBRE ningún daño causado por el uso de limpiadores para el interior del tanque. Estos productos pueden corroer gravemente los accesorios en el tanque. Este daño puede causar fugas y daños a su propiedad. DXV no será responsable ni sujeto a acción legal por cualquier daño causado por el uso de limpiadores para el interior del tanque.

La discreción de DXV de reparar o cambiar el producto bajo esta garantía limitada no cubre ninguna mano de obra ni otros costos de remoción o instalación, incluido cualquier costo de cualquier material circundante como azulejos o mármol. DXV no es responsable de ningún otro daño incidental o indirecto atribuido a un defecto del producto. (Algunos estados o provincias no permiten la exclusión ni limitación de garantías implícitas, por lo que esta exclusión podría no ser aplicable para usted).

Esta garantía le otorga derechos específicos. Usted podría poseer otros derechos estatutarios que varíen de un estado a otro o de una provincia a otra, en cuyo caso esta garantía no afecta dichos derechos estatutarios.



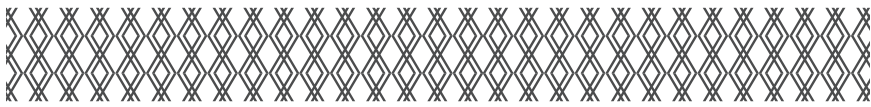
Cuidado y uso de los inodoros

Al limpiar su inodoro, lávelo con agua con jabón suave, enjuáguelo completamente con agua limpia y séquelo con un paño suave.

Evite detergentes, desinfectantes o productos de limpieza en envases de aerosol. NUNCA use polvos para limpiar abrasivos o esponjas abrasivas en el asiento de su inodoro. Algunas sustancias químicas para el baño y algunos cosméticos pueden dañar el acabado del asiento.

ADVERTENCIA: No utilice limpiadores para el interior del tanque. Los productos que contienen cloro (hipoclorito de calcio) pueden dañar gravemente los accesorios del tanque. Este daño puede causar fugas y daños a su propiedad.

DXV no será responsable ni sujeto a acción legal por ningún daño causado a accesorios del tanque por el uso de limpiadores con cloro (hipoclorito de calcio).



DXV SPALET®

Garantía limitada

Este inodoro tiene una garantía de tres años para todas las piezas del inodoro. Si la inspección de este producto sanitario de DXV, incluyendo toda la porcelana y las piezas mecánicas, confirma que presenta defectos en los materiales o la mano de obra, DXV reparará o, a discreción suya, cambiará el producto por un modelo igual o similar.

Esta garantía limitada se aplica solamente al comprador y a la instalación no comerciales y originales de los productos.

En el caso de un reclamo, se exigirá la presentación del comprobante de compra; guarde su recibo.

Para que esta garantía tenga vigencia, debe completarse el proceso de inscripción de la garantía en Internet o por teléfono de conformidad con las instrucciones de inscripción de la garantía.

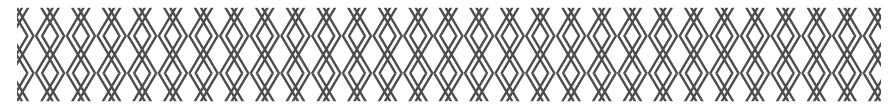
Esta garantía limitada no se aplica a las instalaciones comerciales. La garantía para las instalaciones comerciales es de dos años para el inodoro.

Esta garantía no se aplica al cumplimiento de los códigos locales de construcción. Dado que los códigos locales de construcción varían considerablemente, el comprador del producto debe consultar a un contratista local de servicios de construcción o plomería para asegurar el cumplimiento de las normas locales antes de efectuar la instalación.

Esta garantía quedará sin efecto si el producto se movió de su lugar inicial de instalación; en casos de mantenimiento inadecuado, abuso, uso incorrecto, accidente u otros daños; si no se instaló de acuerdo con las instrucciones de DXV; o si se lo modificó de una manera incongruente con el producto tal como fue enviado por DXV. La garantía quedará sin efecto si el producto falla como resultado de piezas consumibles gastadas, como el empaquetado, los fusibles y las baterías.

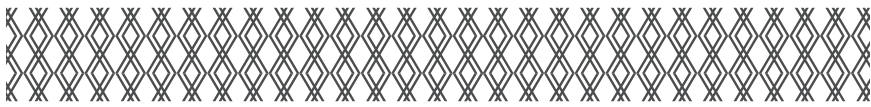
La opción de DXV de reparar o cambiar el producto conforme a esta garantía no cubre los costos de mano de obra ni de otro tipo incurridos para retirar o instalar el producto, incluyendo los costos de cualquier material circundante, como azulejos o mármol. DXV no es responsable en ningún caso de daños y perjuicios incidentes o emergentes atribuidos a un defecto del producto. (Algunos estados o provincias no permiten la exclusión o limitación de garantías implícitas, por lo cual esta exclusión podría no aplicarse a su caso.)

Esta garantía le otorga derechos específicos. Es posible que tenga otros derechos establecidos por ley que varían de un estado a otro o de una provincia a otra, en cuyo caso esta garantía no afecta tales derechos establecidos por ley.



Cuidado y uso de SpaLet®

ADVERTENCIA: Esta garantía NO CUBRE ningún daño causado por el uso de limpiadores abrasivos, que pueden corroer gravemente los componentes del producto. Este daño puede causar fugas y daños a los bienes. DXV no será responsable por ningún daño causado por el uso de limpiadores dentro del tanque.



DXV PORCELANA Y CONSOLAS DE MUEBLE

Garantía limitada

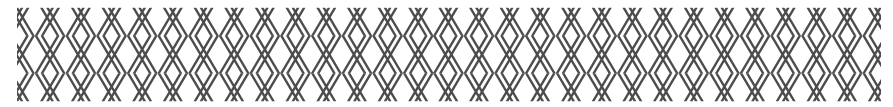
Si, dentro de los cinco años de haber adquirido inicialmente este producto de porcelana de DXV, se confirma mediante inspección que presenta defectos en los materiales o la mano de obra, DXV reparará o, a discreción suya, cambiará el producto por un modelo similar. Los muebles de madera reciben una garantía limitada de dos años y las consolas de metal reciben una garantía limitada de un año y utiliza los mismos términos.

Esta garantía limitada no se aplica al cumplimiento del código de construcción local. Dado que los códigos de construcción locales varían considerablemente, el comprador de este producto debe consultar con un contratista de construcción o plomería local para asegurar el cumplimiento del código local antes de la instalación.

Esta garantía se anulará si el producto ha sido movido de su lugar de instalación inicial; si ha sido sometido a un mantenimiento incorrecto, al abuso, al mal uso, a accidentes u otro daño; si no fue instalado de acuerdo con las instrucciones de DXV si ha sido modificado de una manera incompatible con el producto según fue enviado por DXV.

La discreción de DXV de reparar o cambiar el producto bajo esta garantía no cubre ninguna mano de obra ni otros costos de remoción o instalación. DXV tampoco será responsable por ningún otro daño incidental o indirecto atribuible a un defecto del producto o a la reparación o cambio de un producto defectuoso, los cuales quedan expresamente excluidos de esta garantía en su totalidad. (Algunos estados o provincias no permiten la exclusión ni limitación de garantías implícitas, por lo que esta exclusión podría no ser aplicable para usted).

Esta garantía le otorga derechos legales específicos. Usted podría poseer otros derechos estatutarios que varían de un estado a otro o de una provincia a otra, en cuyo caso esta garantía no afecta dichos derechos estatutarios.



Cuidado y uso de la porcelana

Al limpiar las superficies de los accesorios, no utilice abrasivos fuertes ni limpiadores cáusticos. Un detergente suave, agua tibia y un paño suave quitarán de las superficies la suciedad normal y el jabón acumulado. Enjuague bien después de limpiar y saque brillo con un paño suave y seco para devolverle el lustre original al material.

Cuidado y uso de las consolas de metal

Limpie el producto usando un paño suave y ligeramente húmedo. Dé brillo al producto usando un paño suave y seco. Evite usar limpiadores y ceras de siliconas.

Limpie inmediatamente el exceso de agua y los derrames. Aplique toques suaves en lugar de refregar. Si se deja agua durante un período prolongado, se producirán pintas blancas en el acabado.

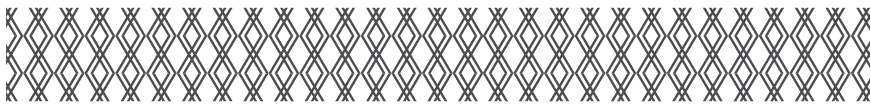
NOTA: Tenga en cuenta que algunas sustancias químicas pueden dañar el acabado. Recomendamos que evite los siguientes productos: yodo, tintura para el cabello, loción para después de afeitar, crema de afeitar, alcohol, perfume, Lestoil®, limpiador de tinajas y azulejos Lysol®, desinfectante en spray Lysol®, desinfectante Dow®, acetona, removedor de pintura, Formula 409®, Tilex® y Nair®.

Cuidado y uso del mueble

Los muebles de DXV se construyen pensando en la tradición. Las variaciones en el color y los acabados de la madera que pueden resultar de las características naturales de la misma, como los patrones de los granos, las vetas minerales y otras características, no son defectos. A medida que la madera sigue envejeciendo, puede notar estas leves diferencias sutiles en el color. Los nudos sanos y las rajaduras superficiales leves son características de la personalidad verdadera de una pieza de mueble de madera de calidad.

Para mantener el acabado, limpie con un paño suave y apenas mojado y luego lustre con un paño seco. No arrastre nunca los muebles de madera sobre el piso. El estrés agregado por arrastrar la unidad puede hacer que el borde arrastrado se astille o que las juntas se aflojen. Siga estas prácticas para ayudar a mantener la belleza y el lustre de sus muebles.

Lestoil® es una marca comercial registrada de The Clorox Company.
Lysol® es una marca comercial registrada de Reckitt Benckiser LLC.
Dow® es una marca comercial registrada de The Dow Chemical Company.
Formula 409® es una marca comercial registrada de The Clorox Company.
Tilex® es una marca comercial registrada de The Clorox Company.
Nair® es una marca comercial registrada de Church & Dwight Co., Inc.



DXV ACRÍLICO

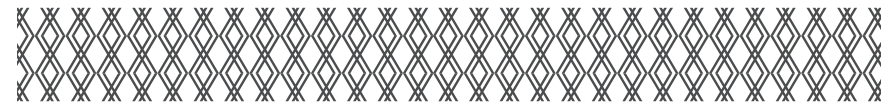
Garantía limitada

DXV garantiza al comprador original que reparará o reemplazará, a su discreción, cualquiera de sus productos de plomería que determine que son defectuosos en condiciones de uso y mantenimiento normales dentro de los siguientes períodos desde la fecha de compra: Componentes electrónicos: dos (2) años; motores de bomba: dos (2) años; accesorios y plomería: dos (2) años; carcasa: tres (3) años.

Esta garantía limitada NO CUBRE lo siguiente:

- Los defectos o el daño que surjan del envío, la instalación, modificaciones, accidentes, abuso, mal uso, falta de mantenimiento adecuado y uso de piezas de reemplazo que no sean originales de DXV, en todos los casos, independientemente de que hayan sido causados o no por un contratista de plomería, una compañía de servicio, el propietario o cualquier otra persona.
- El deterioro producto del desgaste normal.
- El gasto de mantenimiento normal: el reemplazo periódico de arandelas, sellos, etc. es un requisito del mantenimiento normal.
- Los costos de correo postal o de envío correspondientes a la devolución de productos para reparaciones o reemplazos bajo esta garantía limitada y la mano de obra u otros costos incurridos en conexión con la remoción o la instalación de los productos bajo esta garantía limitada.
- NINGUNA RESPONSABILIDAD POR DAÑOS INDIRECTOS O INCIDENTALES, LOS CUALES QUEDAN AQUÍ EXPRESAMENTE RECHAZADOS EN SU TOTALIDAD, O LA EXTENSIÓN MÁS ALLÁ DE LA DURACIÓN DE UN AÑO ESTA GARANTÍA LIMITADA O DE CUALQUIER GARANTÍA IMPLÍCITA, INCLUIDAS AQUELLAS DE COMERCIABILIDAD O IDONEIDAD PARA UN FIN DETERMINADO. (Algunas jurisdicciones no permiten las limitaciones respecto de la duración de una garantía implícita ni la exclusión ni la limitación de daños incidentales o indirectos, por lo que estas limitaciones y exclusiones podrían no ser aplicables para usted).
- Responsabilidad por el cumplimiento de los requerimientos del código local. (Dado que los requerimientos del código local varían considerablemente, los distribuidores, los intermediarios, los contratistas de instalación y los usuarios de productos de plomería deberán determinar si hay alguna restricción del código en la instalación o el uso de un producto específico).

Esta garantía le otorga derechos legales específicos. Usted podría poseer otros derechos estatutarios que varían de un estado a otro o de una provincia a otra, en cuyo caso esta garantía no afecta dichos derechos estatutarios.

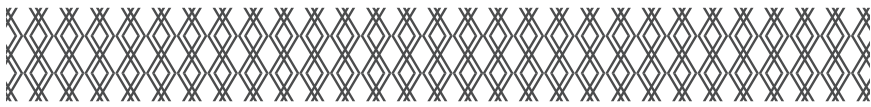


Cuidado y uso del acrílico

Su nueva tina de baño de DXV es resistente, duradera y fácil de cuidar. superficie intensamente brillante retendrá su lustre duradero con un cuidado o un mantenimiento adecuados.

- Llene siempre la tina con agua templada. El agua excesivamente caliente (a una temperatura mayor de 54 °C [130 °F]) puede ocasionar daño a la superficie.
- Retire la alfombra de baño después de usar y cuélguela para que se seque. Si deja que la alfombra de baño se seque en la tina, puede ocasionar daño a la superficie.
- Limpie después de usar con un limpiador detergente líquido suave de uso doméstico. No encienda los chorros cuando estén presentes dichos limpiadores.
- No use: Limpiador Lestoil®; desinfectante Lysol® (en espray o concentrado); o limpiador de piletas, tinas y azulejos Lysol®; limpiador Windex®; limpiador Mr. Clean®; limpiador desinfectante para baños Dow®; u otros productos de limpieza en latas de aerosol.
- NUNCA DEBEN USARSE SUSTANCIAS QUÍMICAS FUERTES NI OBJETOS FILOSOS Y ABRASIVOS EN SUPERFICIES ACRÍLICAS.
- No use cepillos de alambre, cuchillos ni objetos filosos para retirar motas u otras manchas de la superficie.
- El uso de limpiadores o polvos abrasivos opacarán la superficie. Si la superficie brillante pierde su lustre, pueden recuperarse parcialmente las áreas opacas frotando un compuesto blanco para pulir la carrocería de los automóviles y encerando con una cera líquida.
- No encere las superficies sobre las cuales camina o se para.
- No permita que la superficie entre en contacto con quitaesmalte, acetona, líquido para limpieza en seco, removedor de pintura u otros solventes.
- Limpie la superficie circundante inmediatamente después de usar limpiadores cáusticos de drenaje.
- Los cigarrillos encendidos dañarán irremediablemente la superficie de la tina.

Lestoil® es una marca comercial registrada de The Clorox Company.
Lysol® es una marca comercial registrada de Reckitt Benckiser LLC.
Windex® es una marca comercial registrada de S.C. Johnson and Son, Inc.
Mr. Clean® es una marca comercial registrada de The Procter and Gamble Company.
Dow® es una marca comercial registrada de The Dow Chemical Company



DXV PRODUCTOS DE ACERO INOXIDABLE

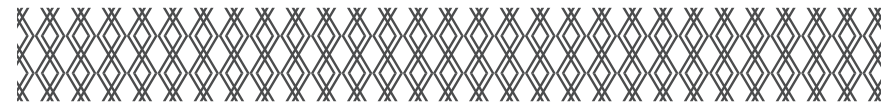
Garantía limitada

DXV garantiza al comprador original de un lavabo de acero inoxidable de DXV que reparará o reemplazará, a su discreción, dicho producto si DXV determina, a su exclusivo criterio, que es defectuoso en condiciones de uso residencial normal, siempre que haya sido instalado y mantenido de acuerdo con las instrucciones de DXV. Esta garantía limitada se aplica solo a la instalación inicial y no puede transferirse del comprador original. En el caso de una reclamación bajo la garantía limitada, se necesitará prueba de compra; guarde el recibo de compra.

Esta garantía limitada NO CUBRE lo siguiente:

- Los defectos o los daños que surjan del envío, la instalación, modificaciones, accidentes, abuso, mal uso, factores ambientales, falta de mantenimiento adecuado y uso de piezas de reemplazo que no sean originales de DXV, en todos los casos, independientemente de que hayan sido causados o no por un contratista de plomería, una compañía de servicio, el propietario o cualquier otra persona.
- El deterioro por el desgaste normal y el gasto del mantenimiento normal.
- La aplicación comercial.
- Las opciones y los accesorios. La garantía limitada de DXV para estos elementos es de un año para las piezas únicamente. Esta garantía limitada por un año cubre los accesorios fabricados por DXV contra los defectos en el material o la mano de obra. La cobertura de la garantía limitada comienza el día de la fecha en que el accesorio fue comprado originalmente por el propietario.
- Los costos de correo postal o de envío correspondientes a la devolución de productos para reparaciones o reemplazos bajo esta garantía limitada y la mano de obra u otros costos incurridos en conexión con la remoción o la instalación de los productos bajo esta garantía limitada.
- NINGUNA RESPONSABILIDAD POR DAÑOS INDIRECTOS O INCIDENTALES, INCLUIDA LA MANO DE OBRA, LOS CUALES QUEDAN AQUÍ EXPRESAMENTE RECHAZADOS EN SU TOTALIDAD, O LA EXTENSIÓN MÁS ALLÁ DE LA DURACIÓN DE ESTA GARANTÍA LIMITADA DE CUALQUIER GARANTÍA LIMITADA IMPLÍCITA, INCLUIDAS AQUELLAS DE COMERCIABILIDAD O IDONEIDAD PARA UN FIN DETERMINADO. EN NINGÚN CASO DXV SERÁ RESPONSABLE DEL COSTO DE REPARACIÓN O REEMPLAZO DE NINGÚN MATERIAL DE INSTALACIÓN, QUE INCLUYEN AZULEJOS, MÁRMOL, ETC., ENTRE OTROS. (Algunas jurisdicciones no permiten las limitaciones respecto de la duración de una garantía limitada implícita ni la exclusión ni la limitación de daños incidentales o indirectos, por lo que estas limitaciones y exclusiones podrían no ser aplicables para usted).
- Responsabilidad por el cumplimiento de los requerimientos del código local. (Dado que los requerimientos del código local varían considerablemente, los distribuidores, los minoristas, los intermediarios, los contratistas de instalación y los usuarios de productos de plomería deberán determinar si hay alguna restricción del código en la instalación o el uso de un producto específico).

Esta garantía limitada le otorga derechos legales específicos. Usted podría poseer otros derechos legales que varían de un estado a otro o de una provincia a otra, en cuyo caso esta garantía no afecta dichos derechos estatutarios.

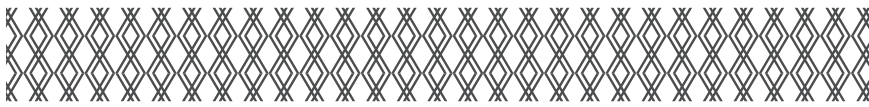


Cuidado y uso de productos de acero inoxidable

Para mantener la calidad original de su lavabo de acero inoxidable de DXV, recomendamos una limpieza en forma regular. Use un detergente para vajillas líquido suave y agua para limpiar el producto después del uso. Enjuague con cuidado y seque.

Tenga presente lo siguiente:

- No permita que el agua ni otros líquidos se sequen en el producto. Los líquidos que se dejan secar dejan una mota de incrustaciones gris en el acero.
- El acero inoxidable es muy resistente, pero los objetos filosos pueden rayar la superficie con facilidad. Estas rayas son más visibles cuando el producto es nuevo. Después de un período de uso, estas marcas se atenuarán sin que el producto pierda su lustre.
- Nunca use polvo para limpiar o lana de acero para limpiar la superficie. Aparte del riesgo de rayas, también existe el riesgo de que el acero se vea atacado por motas de óxido.
- Evite que el acero inoxidable entre en contacto con soluciones a base de cloro.
- El uso de pulidores de plata deja pintas que no pueden quitarse.
- Los alimentos ácidos (p. ej., jugos, sal, mostaza, mayonesa, etc.) deben limpiarse de inmediato.



DXV ILUMINACIÓN

Garantía limitada

DXV garantiza que sus productos de iluminación se encuentran libres de imperfecciones en los materiales y la mano de obra y cuentan con una garantía limitada de un año a partir de la fecha de compra (guarde el recibo de compra).

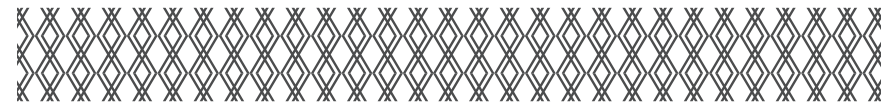
Esta garantía limitada NO CUBRE lo siguiente:

- Los defectos o daños que surjan del envío, la instalación, las modificaciones, los accidentes, el abuso, el uso incorrecto o la falta de mantenimiento y el uso de refacciones que no sean DXV, en todos los casos, ya sean causados por un plomero contratista, una empresa de servicios, el propietario o cualquier otra persona.
- El deterioro producto del desgaste normal.
- El costo del mantenimiento normal.
- Los gastos de correo o envío por la devolución de productos para su reparación o reemplazo bajo esta garantía limitada y la mano de obra u otros gastos realizados en relación con el retiro o la instalación del producto bajo esta garantía limitada.
- **TODA RESPONSABILIDAD POR DAÑOS Y PERJUICIOS EMERGENTES O INCIDENTALS QUEDA EXPRESAMENTE DESLINDADA POR EL PRESENTE, O LA PRÓRROGA MÁS ALLÁ DEL PLAZO DE UN AÑO DE ESTA GARANTÍA LIMITADA O DE CUALQUIER GARANTÍA IMPLÍCITA, INCLUYENDO LAS GARANTÍAS DE COMERCIABILIDAD O APTITUD PARA UN FIN DETERMINADO.** (Algunas jurisdicciones no permiten limitaciones a la duración de una garantía implícita, o la exclusión o limitación de daños y perjuicios incidentes o emergentes, por lo cual estas limitaciones y exclusiones podrán no aplicarse a su caso.)
- Responsabilidad por el cumplimiento de los requisitos de los códigos locales. (Debido a que los requisitos de los códigos locales varían mucho, los distribuidores, concesionarios, contratistas de instalación y usuarios de productos de plomería deben determinar si existen restricciones de código sobre la instalación o el uso de un producto específico.)

Esta garantía le otorga derechos legales específicos. Es posible que tenga otros derechos establecidos por ley que varían de un estado a otro o de una provincia a otra, en cuyo caso esta garantía no afecta tales derechos establecidos por ley.

Cuidado y uso de las luces

Limpie con un paño suave únicamente. Evite en todo momento el uso de sustancias químicas y limpiadores abrasivos.



DXV PRODUCTOS DE SUPERFICIE SÓLIDA

Garantía limitada

DXV garantiza al comprador consumidor original que, a opción del primero, reparará o reemplazará cualquiera de sus productos de plomería de superficie sólida que considere defectuosos en condiciones de uso y mantenimiento normal dentro de los cinco años posteriores a la fecha de compra:

Esta garantía limitada NO CUBRE lo siguiente:

- Los defectos o daños que surjan del envío, la instalación, las modificaciones, los accidentes, el abuso, el uso incorrecto o la falta de mantenimiento, la negligencia, el uso indebido, los choques térmicos, las quemaduras de cigarrillos, los incendios, los desastres naturales u otros accidentes o modificaciones incongruentes con el producto tal como fue enviado por DXV.
- El deterioro producto del desgaste normal.
- La aplicación comercial.
- Los gastos de correo o envío por la devolución de productos para su reparación o reemplazo bajo la garantía limitada y la mano de obra u otros gastos realizados en relación con el retiro o la instalación del producto bajo esta garantía limitada.
- **TODA RESPONSABILIDAD POR DAÑOS Y PERJUICIOS EMERGENTES O INCIDENTALS QUEDA EXPRESAMENTE DESLINDADA POR EL PRESENTE, O LA PRÓRROGA MÁS ALLÁ DEL PLAZO DE CINCO AÑOS DE ESTA GARANTÍA LIMITADA O DE CUALQUIER GARANTÍA IMPLÍCITA, INCLUYENDO LAS GARANTÍAS DE COMERCIABILIDAD O APTITUD PARA UN FIN DETERMINADO.** (Algunas jurisdicciones no permiten limitaciones a la duración de una garantía implícita, o la exclusión o limitación de daños y perjuicios incidentes o emergentes, por lo cual estas limitaciones y exclusiones podrán no aplicarse a su caso.)
- Responsabilidad por el cumplimiento de los requisitos de los códigos locales. (Debido a que los requisitos de los códigos locales varían mucho, los distribuidores, concesionarios, contratistas de instalación y usuarios de productos de plomería deben determinar si existen restricciones de código sobre la instalación o el uso de un producto específico.)

Esta garantía le otorga derechos legales específicos. Es posible que tenga otros derechos establecidos por ley que varían de un estado a otro o de una provincia a otra, en cuyo caso esta garantía no afecta tales derechos establecidos por ley.



DXV TINAS AMERICAST®

Garantía Limitada para Uso Comercial

DXV garantiza este producto por defectos en el material y la mano de obra bajo un uso comercial normal por un plazo de DIEZ (10) años a partir de la fecha de la compra inicial. El plazo de la garantía de DIEZ (10) años no se aplica a la superficie inferior texturizada del producto. DXV garantiza la superficie inferior texturizada por defectos en el material y la mano de obra bajo un uso comercial normal por un plazo de UN (1) año a partir de la fecha de la compra inicial.

Uso comercial se define como las instalaciones en apartamentos y unidades de renta, instalaciones no residenciales, hoteles, negocios comerciales u otras instalaciones públicas.

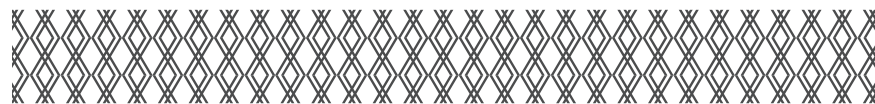
Esta garantía se ofrece para el beneficio exclusivo del comprador o propietario comercial inicial. Esta garantía no es transferible a los subsiguientes compradores ni propietarios. La única excepción al carácter intransferible de esta garantía se da en el caso en que un plomero, contratista u otro proveedor de servicios compre el producto; esta garantía se extiende al primer propietario comercial en cuya representación se adquirió el producto. Esta garantía se aplica únicamente a las tinas instaladas en Estados Unidos, Canadá o México.

Si surge un defecto y se recibe un reclamo válido, DXV, a su opción, reparará o reemplazará el producto defectuoso sin cargo. La decisión de reparar o reemplazar el producto la determinará DXV según su propio criterio. Con todos los reclamos conformes a la garantía, se deberá suministrar a DXV un comprobante de compra (recibo de compra original).

Esta garantía se aplica únicamente a las tinas DXV Americast®.

Exclusiones y Limitaciones

1. Esta garantía no se aplica a las instalaciones residenciales personales.
2. Esta garantía se aplica únicamente a los productos comprados después del 1 de enero de 2017.
3. Esta garantía se aplica únicamente a los productos comprados a través de un distribuidor o revendedor autorizado de DXV.
4. Esta garantía no se aplica a los defectos ni daños causados por piezas no auténticas de DXV, errores en la instalación, el abuso o uso incorrecto del producto, el mantenimiento inadecuado, el cuidado o la limpieza inadecuada, la reparación o instalación inadecuada, ni el desplazamiento o la transferencia de la tina de la ubicación de su instalación original (ya sea que lo realice usted, un plomero, un contratista o una empresa de servicios). Como el cuidado y la limpieza inadecuada pueden causar daños significativos a la tina, se recomienda firmemente respetar las Instrucciones de cuidado y limpieza (al igual que las otras instrucciones) que recibió con la tina.



5. DXV no es responsable de los gastos por mano de obra ni del daño incurrido durante la instalación, la reparación ni el reemplazo.
6. DXV no garantiza que este producto ni su instalación cumplan con los requisitos de los códigos locales. American Standard le recomienda consultar a un plomero contratista sobre los requisitos de los códigos locales.

HASTA EL GRADO PERMITIDO POR LA LEY, ESTA GARANTÍA ES EXCLUSIVA Y REEMPLAZA TODAS LAS OTRAS GARANTÍAS, YA SEAN ORALES O ESCRITAS, POR LEY, EXPRESAS O IMPLÍCITAS. DXV EXCLUYE POR LA PRESENTE LOS DAÑOS Y PERJUICIOS ESPECIALES, INCIDENTALES Y EMERGENTES POR CUALQUIER INCUMPLIMIENTO DE CUALQUIER GARANTÍA EXPRESA O IMPLÍCITA APLICABLE A ESTE PRODUCTO.

Algunos estados no permiten la exclusión o limitación de los daños y perjuicios incidentales o emergentes, por lo cual las limitaciones y exclusiones anteriores podrán no aplicársele. Esta garantía le otorga derechos legales específicos, y también podrá tener otros derechos que varían según el estado (o la provincia, tal como sea aplicable).

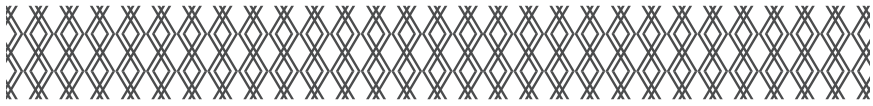
Cuidado y Uso

Esta bañera debe limpiarse con agua caliente y jabón usando un paño suave o una esponja. Los detergentes líquidos funcionan muy bien. En las zonas en que el agua es dura, un detergente para lavar la ropa fuerte funcionará mejor.

En condiciones normales, esta bañera debería limpiarse con un detergente o jabón suave y agua. Sin embargo, use detergentes en polvo para obtener mejores resultados en las manchas rebeldes en la superficie antideslizante StanSure.

- 1) Moje la superficie de la tina
- 2) Rocíe el limpiador en polvo en una esponja o paño suave y mojado
- 3) Aplique a fondo sobre la mancha
- 4) Enjuague con agua

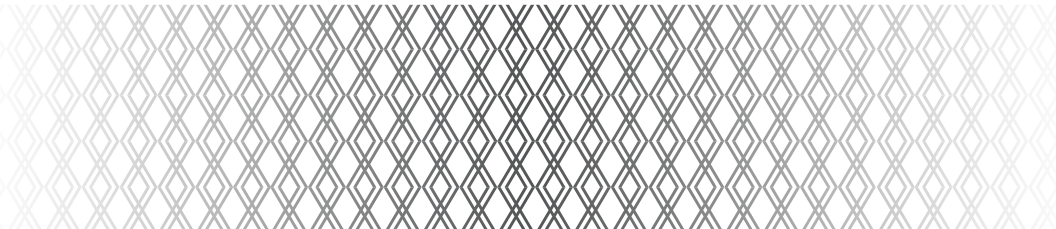
NO use ningún tipo de almohadilla para restregar ni limpiadores abrasivos, cepillos de alambre ni esponjas de acero en la superficie antideslizante StanSure ni en la bañera. El uso de productos abrasivos puede dañar o retirar la superficie antideslizante.



 NOTES/LE MOT/NOTAS



 NOTES/LE MOT/NOTAS



**IN THE UNITED STATES
DXV**

One Centennial Avenue
Piscataway, New Jersey
08855

PHONE 800.227.2734

www.DXV.com

Attention: Director of
Customer Care

**IN CANADA
DXV**

5900 Avebury Road
Mississauga, Ontario
L5R 3M3 Canada

PHONE 800.387.0369

LOCAL 905.306.1093

FAX 800.395.1498

www.DXV.ca

**IN MEXICO
DXV**

Via Morelos 330
Col. Santa Clara Coatitla
Ecatepec, Estado de México
55540

PHONE 800.839.1200

www.DXV.mx

Visit **www.d xv.com/warranty**
to register your DXV Product Warranty