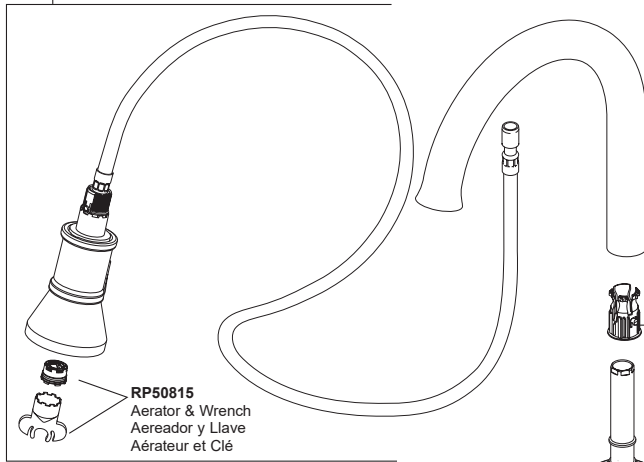


**ARTESSO®**  
**Models/Modelos/Modèles**  
**64025LF▲ & 64925LF▲**

**RP77553▲**  
 Hose & Sprayer Assembly  
 Ensemble de la manguera  
 Tuyau souple



**RP50815**  
 Aerator & Wrench  
 Aereador y Llave  
 Aérateur et Clé

**RP92106▲**  
 Prep Spout Assembly with Magnet  
 Surtidor con iman para fregaderos  
 prep en islas  
 Bec avec aimant pour évier d'îlot

**RP60923**  
 Friction Spacer  
 Anillo de la fricción  
 Boucle de frottement

**RP74836**  
 Cartridge Assembly  
 Ensemble de la válvula  
 Soupape

**RP80977**  
 Wand Retainer & Replacement Kit  
 Soporte para el mango y piezas de repuesto  
 Trousse de rechange et pièce de retenue de douchette

**RP54975**  
 O-Ring  
 Anillo "O"  
 Joint torique

**RP77551▲**  
 Button  
 Botón  
 Bouton

**RP72998**  
 Screw  
 Tornillo  
 Vis

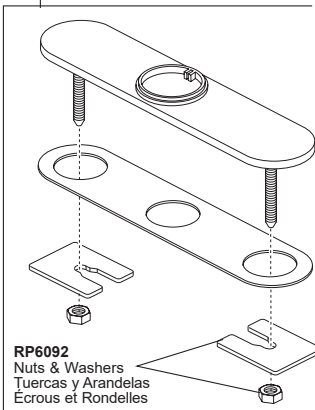
**RP61043**  
 Bonnet Nut  
 Bonete  
 Chapeau

**RP54972▲**  
 Cap  
 Casquete  
 Embase

**RP64075**  
 Indicator Base Assembly and Gasket  
 Ensemble de la base con indicador y empaque  
 Base à voyant indicateur et joint

**RP71451▲**  
 Optional 10 1/2" Escutcheon, Mounting Screws (2), Gasket, Nuts (2) & Washers (2) (not included)  
 Chapa opcional de 10 1/2", tornillos de montaje (2), empaque, tuercas (2) y arandelas (2) (no se incluyen)  
 Plaque de finition facultative de 10 1/2 po, vis de montage (2), joint, écrous (2) et rondelles (2) (non inclus)

**RP101810**  
 Mounting Bracket, Nut & Wrench  
 Abrazadera para la instalación, tuerca y Llave  
 Fixation, écrou et Rondelle



**RP6092**  
 Nuts & Washers  
 Tuercas y Arandelas  
 Écrous et Rondelles

**RP51243**  
 Inlet Gaskets  
 Empaques para el tubo de entrada  
 Joints côté alimentation

**RP53468**  
 Check Valves  
 Válvula de retención  
 Clapet de non-retour

**EP92546**  
 Solenoid Assembly  
 Ensemble de Solenoïde  
 Électrovanne

For GL, PC, SS & PN finishes, order **EP92546**  
 For RB finish, order **EP92546XX**

Para acabados GL, PC, SS y PN, ordene **EP92546**  
 Para acabados RB, ordene **EP92546XX**

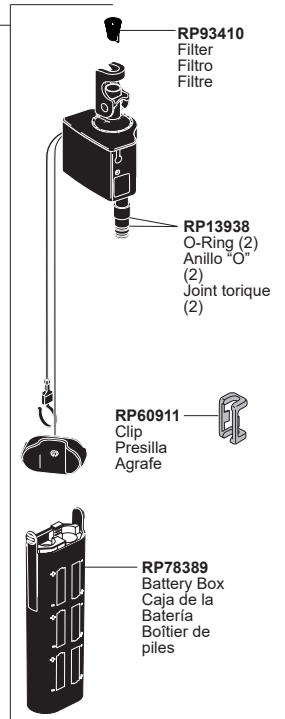
Pour les finis GL, PC, SS et PN, commandez **EP92546**  
 Pour les finis RB, commandez **EP92546XX**

**RP93410**  
 Filter  
 Filtro  
 Filtré

**RP13938**  
 O-Ring (2)  
 Anillo "O"  
 (2)  
 Joint torique  
 (2)

**RP60911**  
 Clip  
 Presilla  
 Agrafe

**RP78389**  
 Battery Box  
 Caja de la Bateria  
 Boîtier de piles

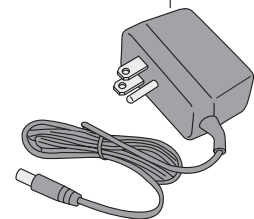


**RP60911**  
 Clip  
 Presilla  
 Agrafe

**RP80523**  
 Weight Assembly  
 Ensemble de la Pesa  
 Masselotte

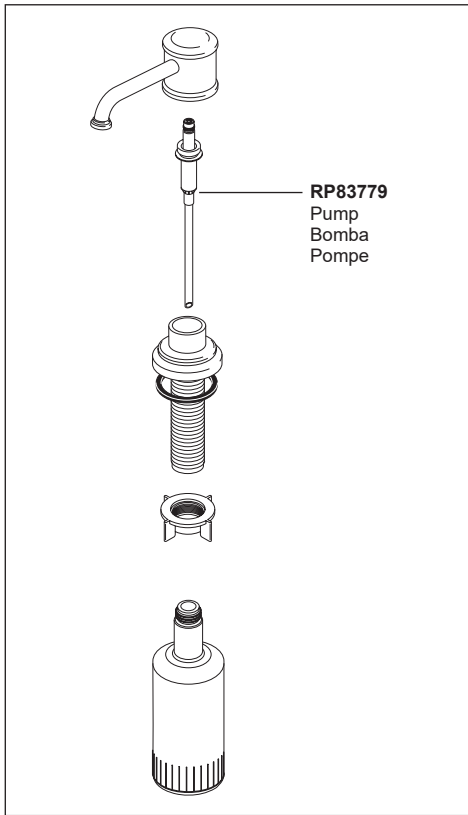
**RP50952**  
 Cut - To - Fit Plastic Sleeves  
 Casquillos cortados a la medida  
 Bagues d'extrémité pour tubes coupés

**EP102157**  
 9 Volt Power Supply  
 (Accessory Order Only)  
 Fuente de alimentación de 9 voltios  
 (Orden de accesorios solamente)  
 Alimentation électrique 9 volts  
 (L'accessoire seulement)



▲Specify Finish/Especifique el Acabado/Précisez le Fini

Accessory Order Only / Solo para ordenar accesorios / Accessoire livrable séparément

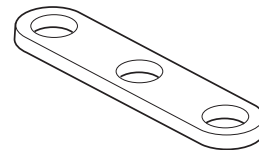


**RP83779**  
Pump  
Bomba  
Pompe

**RP75675▲**  
Dispenser Assembly  
(Accessory order only)  
Ensamble del Dispensador  
(Orden de accesorio solamente)  
Distributeur  
(livrable séparément seulement)



**RP30395**  
Vented Funnel  
(Accessory Order Only)  
Embudo  
(Orden de accesorio solamente)  
Entonnoir  
(Livrable séparément seulement)

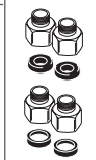


**RP37490**  
Thin Deck Aid (Not Included)  
Soporte para encimera delgada  
(No incluido)  
Plaque de renfort (non incluse)

**RP63263**  
Adapters  
3/8"-24 UNEF to 1/2"-20 UN &  
3/8"-24 UNEF to 1/2"-14 NPSM

Adaptadors  
3/8"-24 UNEF a 1/2"-20 UN &  
3/8"-24 UNEF a 1/2"-14 NPSM

Adaptateurs  
3/8 po-24 UNEF à 1/2 po-20 UN et  
3/8 po-24 UNEF à 1/2 po-14 NPSM



**RP63264**  
Adapters (10) 3/8"-24 UNEF to 1/2"-20 UN  
Adaptadors (10) 3/8"-24 UNEF a 1/2"-20 UN  
Adaptateurs (10) 3/8 po-24 UNEF à 1/2 po-20 UN



**RP63265**  
Adapters (10) 3/8"-24 UNEF to 1/2"-14 NPSM  
Adaptadors (10) 3/8"-24 UNEF a 1/2"-14 NPSM  
Adaptateurs (10) 3/8 po-24 UNEF à 1/2 po-14 NPSM

