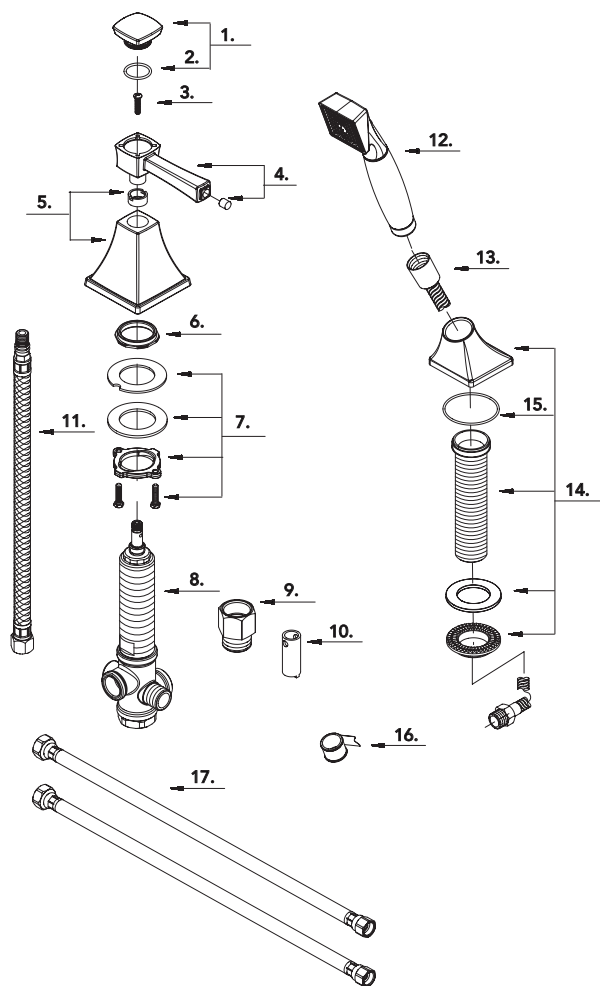


Mirabelle™

MIRCO2RTD ROMAN TUB DIVERTER KIT WITH HAND SPRAY KIT DE DESVIADOR PARA BAÑERA ESTILO ROMANO CON ROCIADOR MANUAL ENSEMBLE D'INVERSEUR ET DE DOUCHETTE POUR BAIGNOIRE ROMAINE



No.	Part Name	Nombre de pieza	Nom de la pièce	Part No. Numéro de pièce
1	Handle Cap	Tapa para llave	Capuchon de la poignée	A663863
2	O-Ring (13/16" ID * 1" OD)	Junta tórica (diám. int. 13/16" x diám. ext. 1")	Joint torique (13/16 po DI * 1 po DE)	A063072
3	Screw (3/16"-24 * 11/16" L)	Tornillo (3/16" -24 x 11/16" de largo)	Vis (3/16 po -24 * 11/16 po L)	A008333
4	Metal Handle	Llave de metal	Poignée en métal	A662458

Warranty and Codes / Garantie et codes / Garantía y códigos

All Mirabelle faucets have a lifetime limited warranty and meet the following standards: ANSI: A112.18.1M; NSF/ANSI Std. 61 compliant; cUPC/IAPMO listed. Installation, operating, care and maintenance instructions are included. / Todos los grifos Mirabelle tienen una garantía vitalicia limitada y cumplen con las normas ANSI A112.18.1M y NSF/ANSI 61, y cuentan con aprobación cUPC/IAPMO. Se incluyen instrucciones para su instalación, funcionamiento, cuidado y mantenimiento. / Tous les robinets Mirabelle sont couverts par une garantie à vie limitée et rencontrent les normes suivantes: ANSI: A112.18.1M; NSF/ANSI 61 et cUPC/IAPMO. Des instructions pour l'installation, l'opération, l'entretien et la maintenance sont incluses.

Distributed Exclusively by Walseley's North American Division, Ferguson, and Walseley Canada
Distribuido con exclusividad por la división Walseley North America, Ferguson y Walseley Canada
Ce produit est distribué exclusivement par Walseley Amérique du Nord, Ferguson et Walseley Canada



MIRCO2RTD
ROMAN TUB DIVERTER KIT WITH HAND SPRAY
KIT DE DESVIADOR PARA BAÑERA ESTILO ROMANO CON ROCIADOR MANUAL
ENSEMBLE D'INVERSEUR ET DE DOUCHETTE POUR BAIGNOIRE ROMAINE

				Part No.
				Numéro de pièce
No.	Part Name	Nombre de pieza	Nom de la pièce	N.º de pieza
5	Handle Base	Base de llave	Base de la poignée	A663875
6	Threaded Connector	Conector roscado	Raccord fileté	A039178
7	Mounting Hardware	Accesorios para montaje	Quincaillerie de fixation	A663042
8	Diverter Valve	Válvula de desviador	Inverseur	A501027
9	Threaded Connector	Conector roscado	Connecteur fileté	A039008
10	Wrench	Llave de tuercas	Clé	A031226
11	Supply Hose	Manguera de suministro	Flexible de douchette	A134011
12	Hand Shower W/Check Valve	Cabezal de ducha manual con válvula de retención	Douchette avec clapet de non-retour	S2111200
13	Spray Hose	Manguera para rociador	Flexible de douchette	A511403
14	Spray Holder Assembly (3-3/4" L)	Conjunto de soporte para rociador (3-3/4" de largo)	Assemblage du support de douchette (3 3/4 po L)	A664189
15	O-Ring (1-7/8" ID * 2" OD)	Junta tórica (diám. int. 1-7/8" x diám. ext. 2")	Joint torique (1 7/8 po DI * 2 po DE)	A004545
16	Pipe Tape	Cinta selladora	Ruban d'étanchéité en téflon pour tuyau	A203000
17	Supply Hose	Manguera de suministro	Flexible d'alimentation	A134015

Warranty and Codes / Garantie et codes / Garantía y códigos

All Mirabelle faucets have a lifetime limited warranty and meet the following standards: ANSI: A112.18.1M; NSF/ANSI Std. 61 compliant; cUPC/IAPMO listed. Installation, operating, care and maintenance instructions are included. / Todos los grifos Mirabelle tienen una garantía vitalicia limitada y cumplen con las normas ANSI A112.18.1M y NSF/ANSI 61, y cuentan con aprobación cUPC/IAPMO. Se incluyen instrucciones para su instalación, funcionamiento, cuidado y mantenimiento. / Tous les robinets Mirabelle sont couverts par une garantie à vie limitée et rencontrent les normes suivantes: ANSI: A112.18.1M; NSF/ANSI 61 et cUPC/IAPMO. Des instructions pour l'installation, l'opération, l'entretien et la maintenance sont incluses.

Distributed Exclusively by Wolseley's North American Division, Ferguson, and Wolseley Canada
 Distribuido con exclusividad por la división Wolseley North America, Ferguson y Wolseley Canada
 Ce produit est distribué exclusivement par Wolseley Amérique du Nord, Ferguson et Wolseley Canada